



1211
1211
1411
1311
7111
1411
1111
1111
1611

110
911
181
1171
161
1151
1911
1111
1411

1611 871 16
1111 23140
011
120
911
1,89151 811
110 1231 64
911
789
42
61 47 5 12 2
45 1 2 45 5 3

1811
1211
011
110
911
1,32
111
511
7704
12
21 1 1431 2 9
17 1 1 0 2 3 4 7

EM

151 78 241
121 101 131
011
110
181
120
011
177
181
121
011 02 03

2783
61 701
11 2 32
21 15
21 20 21
01 1 20 21
21 10 15 47 0
027
111
208

272 182 1641
121 1201 121
011
110
181
177
48
207
177
121 6 12 16
01 12 03 1

8 1 1 181 17
9 0 2 176 09
41
3 1
6 0 1
11 1
101
221
1 1 1 0 3 2 4 1
1 1 0 1 5

1 5 4 1 0 1
8 9 0 1 1
7 1
7 6
5 1 2 1 1
3 1 0
1 1 1 1 1
1 1 1 1 1 4 1
1 1 0 7 1 1 4 1

2016

**ESTRUTURA ORGANIZACIONAL
REGIDA PELO ESTATUTO, REGIMENTOS E RESOLUÇÕES**

Órgãos Deliberativos e Consultivos	4
Órgão Executivo - Reitoria	1
Gabinete da Reitoria	1
Órgãos de Apoio	6
Coordenadoria	2
Prefeitura dos Campos	1
Procuradoria	1
Assessorias	3
Pró-Reitorias	6
Centros de Estudos	9
Departamentos	57
Órgãos Suplementares	15



SISU E VESTIBULAR E CANDIDATOS

ESTADO	TOTAL DE INSCRITOS	VAGAS DISPONIBILIZADAS
SISU		
Paraná	9.218	540
Rio Grande do Sul	22	
Santa Catarina	66	
São Paulo	2.522	
Outros	303	
SISU Total	12.131	
VESTIBULAR		
Paraná	13.308	2.550
Rio Grande do Sul	74	
Santa Catarina	204	
São Paulo	5.505	
Outros	1.427	
VESTIBULAR Total	20.518	
Total Geral	32.649	3.090

Fonte: COPS: Quadro de vagas UEL - Vestibular e SISU 2016
PROPLAN/DAAI: Perfil do Candidato/SISU - GESTÃO

GRADUAÇÃO

INGRESSANTES 2016

FORMA DE INGRESSO	TOTAL
Vestibular	2.248
Sisu	326
Vagas Remanescentes	438
PDCS-Vaga inicial	32
Total	3.034

Fonte: comparativo - perfil dos ingressantes

CURSOS E ALUNOS ATIVOS

	ALUNOS	TOTAL DE CURSOS
CENTRO DE ESTUDOS		
CCA	997	3
CCB	736	4
CCE	1.276	11
CCS	1.496	5
CECA	1.818	10
CEFE	786	3
CESA	3.178	6
CLCH	1.363	9
CTU	901	3
TOTAL	12.551	54
PARFOR		
	98	3

Fonte: AGDAC98(04/2016)

ALUNOS CONCLUINTES

Alunos	2011	2012	2013	2014	2015	Total
Concluintes	2.223	3.892	2.267	2.161	2.149	12.692

Fonte: DIFOR55 (emissão: 12/04/2016) – incluso – EAD (pedagogia)

PROJETOS E PROGRAMAS (ENSINO / PESQUISA / EXTENSÃO)

	DESCRIÇÃO	ENSINO		PESQUISA	EXTENSÃO	TOTAL
		PROGRAMA	PROJETO			
PROJETOS	EXECUÇÃO	97	47	1.369	246	1.759
	DOCENTES	475	138	1.100	653	2.366
PARTICIPANTES	ALUNOS DE GRADUAÇÃO	1.381	106	2.086	896	4.469
	ALUNOS DE PÓS-GRADUAÇÃO	16	16	1.492	114	1.638
	AGENTE UNIVERSITÁRIO DE NÍVEL SUPERIOR	32	3	31	76	142
	AGENTE UNIVERSITÁRIO DE NÍVEL MÉDIO	52	3	26	79	160
	OUTROS	120	16	606	210	952
TOTAL DE PARTICIPANTES		2.076	282	5.341	2.028	9.727

Fonte: DIPEN50 (29/04/2016), CPPR059 (29/04/2016), EXPAR68/67/69/70 (29/04/2016)

PÓS-GRADUAÇÃO

ALUNOS ATIVOS

NÍVEL		TOTAL ALUNOS
STRICTO SENSU	DOUTORADO	959
	MESTRADO	1.668
	MESTRADO PROFISSIONAL	105
LATO SENSU	ESPECIALIZAÇÃO – ACADÊMICA	2082
	ESPECIALIZAÇÃO – RESIDÊNCIA	447
	ESPECIALIZAÇÃO-EAD	62
Total geral		5.323

Fonte: APDAC91 (25/04/2016)

CURSOS

Cursos de Pós-Graduação na UEL, Lato Sensu e Stricto Sensu, 2011 a 2016

PÓS-GRADUAÇÃO	2011	2012	2013	2014	2015	2016
ESPECIALIZAÇÃO	76	87	92	103	104	104
RESIDÊNCIA	52	65	67	68	70	73
TOTAL LATO SENSU:	128	152	159	171	174	177
DOUTORADO	19	19	20	20	21	22
MESTRADO	42	42	44	44	42	45
TOTAL STRICTO SENSU	61	61	64	64	63	67
TOTAL GERAL	189	213	223	235	237	244

Fonte: Dados da Pós-Graduação, Sistema UEL. APMAT58.25/04/2016

CONCLUINTES

Número de alunos concluintes de Pós-graduação nos Centros de Estudos da UEL, nos anos de 2011 a 2015.

NÍVEL	2011	2012	2013	2014	2015	Total Geral
DOUTORADO	163	202	215	233	215	1.028
MESTRADO	929	1154	1176	1032	850	5141
MESTRADO PROFISSIONAL	34	33	40	19	39	165
ESPECIALIZAÇÃO	1.105	1066	1228	1042	857	5298
ESPECIALIZAÇÃO-EAD				46	2	48
ESPECIALIZAÇÃO - RESIDÊNCIA	151	125	134	150	165	725
Total Geral	2.382	2.580	2.793	2.522	2.128	12.405

Fonte: APDAC92 (14/04/2016) – no quadro contém alunos regulares e especiais detalhados no Centro em Dados.



SERVIÇOS PRESTADOS

ÓRGÃOS DE APOIO

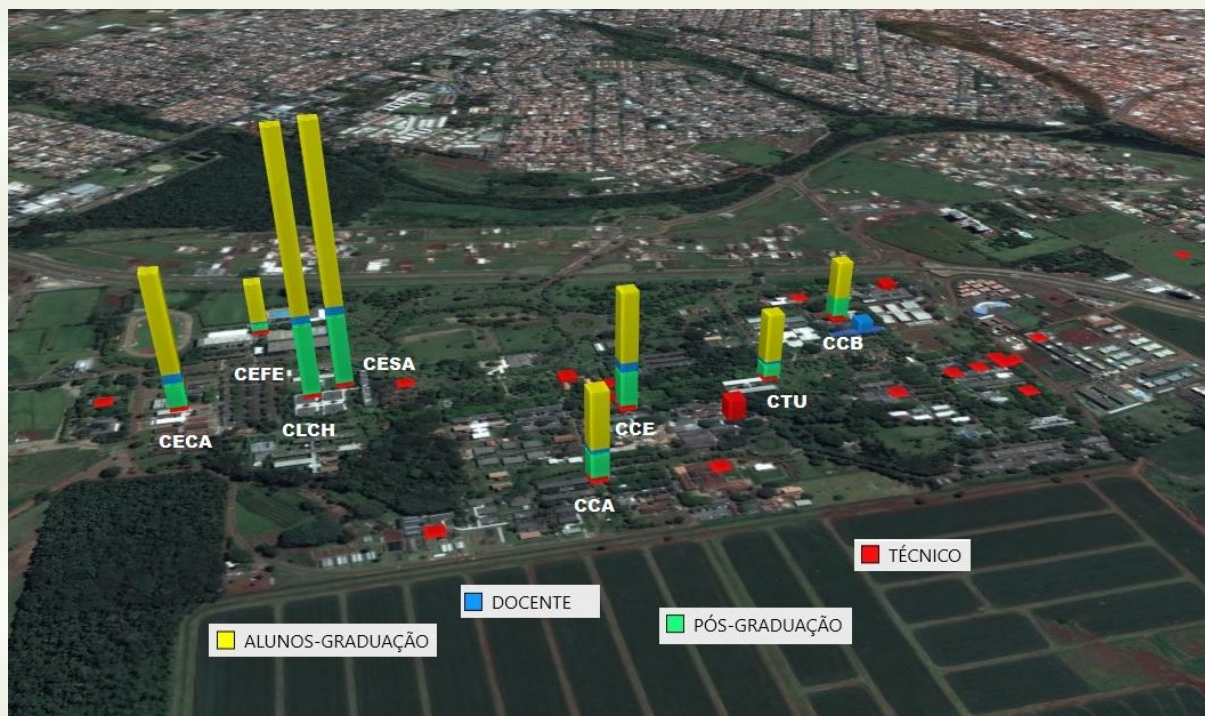
AINTEC – Agência de Inovação Tecnológica	16 Pesquisadores Atendidos/ 8 Produção de PI (Patentes, Registros de Software, Direitos Autorais, Marcas Elaboradas) 5 Patentes em Fase de Elaboração e Análise.
BC – Biblioteca Central	Periódicos: 4.200 / Títulos de livros: 164.918 / Empréstimos de livros: 267.654 .
EDUEL	78 Obras Publicadas/ 294 títulos entre 2005 e 2015
LABTED/NEAD/UAB	978 atendimentos/ 1 curso Graduação 115 alunos/ 1 Pós-Graduação 80 alunos/ 3 Extensão 100 alunos.
SAUEL – Sistema de Arquivos da UEL	153.960 documentos tramitados/ 56.448 jornais distribuídos/ 15.456 malotes recebidos/ 507 processos abertos/ 24.812 processos abertos e arquivados.
SEBEC Serviço de Bem-Estar a Comunidade	2.995 Atendimento Serviço Social.
	1.963 Atendimento Medicina do trabalho/ 2.238 atendimentos Psicologia.
	592.815 . Restaurante Universitário/Consumo refeições

ÓRGÃOS SUPLEMENTARES

Casa de Cultura	120 Apresentação, eventos do Filo/ 40 apresentações de orquestras/ 139 concertos e cursos no Festival de Música/ 437 atividades de cinema e música
Clínica Odontológica	70.112 Pacientes atendidos/ 62.916 Atendimentos/ 193.505 Procedimentos.
Clínica Psicológica	3.552 Pacientes/ 3.935 Sessões
Colégio Aplicação	Educação Infantil: 207 / Básica: 1.145 / Técnico: 229
EAAJ – Escritório de Aplicação de Assuntos Jurídicos	1.384 Casos novos atendidos/ 1.345 Casos encerrados/ 373 Casos Ajuizados/ 829 Audiências/ 2.538 Atendimentos de retorno de Clientes/ 633 Consultas.
Fazenda Escola	10.466 Produção Animal
	1.040 Produção Vegetal
HU – Hospital Universitário	161.479 Pacientes atendidos/ 6.207 internações/ 7.422 cirurgias.
HV - Hospital Veterinário	87.971 Atendimentos e procedimentos/ 53.926 Exames laboratoriais.
Museu de Ciência e Tecnologia de Londrina	22.022 . Atendimentos realizados.
Museu Pe Carlos Weiss	34.99 Visitante / 13.623 Atividades Culturais.
Rádio FM	32 programas musicais/ 11.618 acervo Musical.
Bebê Clínica	5.311 Atendimentos/ 47.764 Procedimentos
Televisão Cultural e Educativa	759 Matérias produzidas (10mil visualizações/semana. Audiência quantificada nos moldes da TV Educativa pelo canal 9 em Curitiba, canal 40 UHF em Londrina, nos programas jornalísticos da Paraná Educativa.

Observação: o Laboratório de Medicamentos e o Escritório de Aplicação de Assuntos Sócio Econômicos estão passando por um processo de reestruturação.

ATUAÇÃO DA INSTITUIÇÃO



Fonte: PROPLAN-DAAI 2016

A Universidade Estadual de Londrina atua no ensino de graduação e de pós-graduação, na pesquisa e na extensão sob a forma de atividades presenciais e a distância, nas diversas áreas do conhecimento. Atua na oferta de Educação Infantil, Ensino Fundamental, Médio e Profissional no Colégio de Aplicação.

Dessa forma, a UEL é um todo orgânico de ensino, pesquisa e extensão integrados, constituída de Centros como Unidades e Departamentos como Subunidades; Órgãos Suplementares e Órgãos de Apoio. A estrutura Acadêmica/administrativa da UEL conta com 7 Órgãos Executivos da Reitoria, 6 Pró-reitorias, 9 Centros de Estudos com 57 Departamentos, 43 Colegiados de Curso de Graduação, 2 Coordenadorias e os 6 Órgãos de Apoio e 15 Órgãos Suplementares. Apresentam atividades distintas e ou correlacionadas ao ensino, pesquisa e extensão executadas nos Centros, Departamentos, Órgãos Suplementares e Órgãos de Apoio. Os Órgãos Suplementares estão ligados academicamente aos Centros de Estudos.

Além da prestação de serviços, os órgãos suplementares apresentam uma participação ativa no processo de formação dos cursos de Graduação e Pós-Graduação. Na graduação, são ofertados 65 cursos, incluindo turnos, habilitações e EaD. Na Pós-graduação, são 244 cursos de Lato Sensu e Stricto Sensu, sendo no Lato Sensu 104 cursos de Especializações Acadêmicas e 73 cursos de Especializações Residências. Em relação aos cursos de Stricto sensu, o Mestrado conta com 45 cursos e o Doutorado com 22 cursos. Quanto aos Órgãos de Apoio, estes são vinculados administrativamente à Reitoria e prestam suporte às finalidades acadêmicas, administrativas, científicas e tecnológicas, colaborando e apoiando dessa forma no desenvolvimento da Instituição. Os Órgãos Suplementares são vinculados academicamente aos Centros de Estudos. Os Órgãos de Apoio e os Órgãos Suplementares atendem às necessidades específicas da UEL distribuídas em diferentes áreas de atuação, oferecendo suporte ao desenvolvimento das inúmeras ações institucionais imprescindíveis ao cumprimento de sua missão.

SERVIDORES

TITULAÇÃO	DOCENTES	TÉCNICOS		TOTAL
		CAMPUS	HU	
DOUTORADO	1.162	22	30	1.214
MESTRADO	400	77	84	561
ESPECIALIZAÇÃO	81	317	273	671
GRADUADO	15	404	567	986
ENSINO MÉDIO		625	711	1.336
ENSINO FUNDAMENTAL		66	68	134
FUNDAMENTAL INCOMPLETO		109	50	159
Total Geral	1.658	1.620	1.783	5.061

Fonte: PRORH (22/03/2016)

COORDENADORIAS

COM – Coordenadora de Comunicação Social

É responsável pela comunicação institucional da UEL. Produz o conteúdo editorial da Agência de Notícias, e tem como atividades o apoio aos eventos do jornal Notícia, o atendimento à imprensa, o apoio aos eventos científicos e cerimoniais, assim, como a produção institucional. Também integra a Coordenadoria, a Gráfica Uel.

COPS – Coordenadoria de Processos Seletivos

Sua Missão: Prestar serviços com excelência visando a selecionar os melhores candidatos para as vagas a serem preenchidas, por meio de processos realizados com profissionalismo, lisura e transparência, em equilíbrio com os interesses da Universidade e do bem público.

ASSESSORIAS

ATI – ASSESSORIA DE TECNOLOGIA DE INFORMAÇÃO

A Assessoria de Tecnologia de Informação é uma assessoria responsável pelo planejamento e execução das atividades de informática.

ARI - INSERÇÃO INTERNACIONAL

Assessoria de Relações Internacionais é o escritório responsável pela administração dos convênios com universidades estrangeiras.

AAI – ASSESSORIA DE AUDITORIA INTERNA

Tem como finalidade de examinar, a priori, concomitantemente ou a posteriori os atos administrativos e acadêmicos de toda a Universidade

QS UNIVERSITY RANKINGS: LATIN AMERICA 2013-2016

	UNIVERSIDADE ESTADUAL DE LONDRINA			
	2013	2014	2015	2016
AMERICA LATINA	64º	74º	87º	84º
BRASIL	19º	19º	20º	19º

BRASIL ESTADUAIS	5º	5º	5º	5º
GERAL DO PARANÁ	2º	2º	2º	2º

MISSÃO DA UEL

“Gestão democrática, com plena autonomia didático-científica, comprometida com o desenvolvimento e à transformação social, econômica e cultural do Estado do Paraná e do Brasil. Busca garantir a indissociabilidade entre ensino, pesquisa e extensão, a igualdade de condições de acesso e de permanência discente, a liberdade e respeito ao pluralismo de ideias, tendo como finalidade a produção e disseminação do conhecimento, formando cidadãos e profissionais com competência técnica e humanística, orientada por valores éticos de liberdade, igualdade e justiça social”.

INFRA-ESTRUTURA FÍSICA M²

Áreas territorial da UEL	M²
Área Territorial - Campus	1.500.017,33
Área Territorial – Fazesc	726.000,00
Área Territorial Externa UEL	131.831,27
Total área territorial:	2.357.848,60
Área dos Imóveis em comodato e cessão de uso	51.300,45
Área dos Imóveis Alugados	5.868,70
Total geral	2.415.017,75

Fonte: DPDA / DPDF: 23/06/2016



UNIVERSIDADE
ESTADUAL DE LONDRINA



REITORIA

Reitora: Profª Drª Berenice Quinzani Jordão

Vice-Reitor: Prof. Dr. Ludoviko Carnasciali dos Santos

ELABORAÇÃO

Pró-Reitoria de Planejamento – Diretoria de Avaliação e Acompanhamento Institucional

COM – Coordenadoria de Comunicação Social

UNIVERSIDADE ESTADUAL DE LONDRINA

Rodovia Celso Garcia Cid – Pr 445 Km 380 – Campus Universitário Cx. Postal 10.011
CEP 86.057-970 – Londrina - PR