

**UNIVERSIDADE ESTADUAL DE LONDRINA**  
Pró-Reitoria de Planejamento  
Diretoria de Avaliação e Acompanhamento Institucional

**ACOMPANHAMENTO DO EGRESSO**  
CADERNOS DE AVALIAÇÃO INSTITUCIONAL - Nº 05

Londrina - 2006





UNIVERSIDADE  
ESTADUAL DE LONDRINA

**Reitora**

*Lygia Lumina Pupatto*

**Vice-Reitor**

*Eduardo Di Mauro*

**Chefe de Gabinete**

*Angela Maria Louzada Veregue*

**Pró-Reitoria de Planejamento**

*Marcos de Toledo Tito*

**Órgão Responsável pela Elaboração**

*Pró-Reitoria de Planejamento*  
Marcos de Toledo Tito – Pró-Reitor

*Coordenação*

*Diretoria de Avaliação e Acompanhamento Institucional*  
Ricardo de Jesus Silveira – Diretor

*Equipe Técnica – Planejamento/Execução*

Rosangela Ramsdorf Zanetti  
Juliano Carlos Placa Cezar  
Masako Nishimori  
Marinalva Calabrez Rissi  
Maria Luiza Fertonani  
Jose Carlos B. Gadelha - *Estagiário*

*Apoio*

*Assessoria de Tecnologia de Informação*  
Antonio Edson Gonçalves - Diretor

*Equipe Técnica - Informática*

Héliete Dominguez Garcia  
Vera Lúcia Ogassawara  
Zaqueu Costeski Crosatti

*Editoração Eletrônica*

Juliano Carlos Placa Cezar

*Capa*

Om, Loducca

Catologação na publicação elaborada pela Divisão de Processos Técnicos da Biblioteca Central da  
Universidade Estadual de Londrina.

Dados Internacionais de Catologação na Publicação (CIP)

U58a Universidade Estadual de Londrina.  
Acompanhamento do egresso / Universidade Estadual  
de Londrina, Pró-Reitoria de Planejamento; Coordenação:  
Ricardo de Jesus Silveira. – Londrina: UEL, 2006.  
65p. : il. – (Cadernos de avaliação institucional, 5)

1.Universidades e faculdades – Avaliação. 2. Profissionais  
de nível superior – Mercado de trabalho. 3. Profissionais  
de nível superior – Atualização. 4.Universidade Esta-  
dual de Londrina – Estatística. I.Título. II.Série.

CDU 378.4  
31:378.4

# Sumário

<b>APRESENTAÇÃO .....</b>	<b>9</b>
<b>INTRODUÇÃO .....</b>	<b>11</b>
<b>I - INFORMAÇÕES PESSOAIS .....</b>	<b>15</b>
Tabela 01 - Sexo .....	15
Tabela 02 - Estado Civil .....	15
<b>II - GRADUAÇÃO, HABILITAÇÃO E PÓS-GRADUAÇÃO .....</b>	<b>16</b>
Tabela 03 - Curso Concluído .....	16
Tabela 04 - Habilitações .....	18
Tabela 05 - Turno dos Cursos Concluídos .....	20
Tabela 06 - Ano de Conclusão do Curso .....	20
Tabela 07 - Segurança ao Concluir o Curso de Graduação .....	20
Tabela 08 - Egresso com mais Curso de Graduação .....	21
Tabela 09 - Local de Conclusão do Outro Curso .....	21
Tabela 10 - Egressos que tem Pós-Graduação .....	21
Tabela 11 - Nível da Pós-Graduação Cursada .....	22
Tabela 12 - Egressos que estão Cursando Pós-Graduação .....	22
Tabela 13 - Nível do Curso de Pós-Graduação em Andamento .....	22
Tabela 14 - Motivo de Estar Fazendo Pós-Graduação .....	23
<b>III - INFORMAÇÕES PROFISSIONAIS .....</b>	<b>24</b>
Tabela 15 - Atuação Profissional na Área de Formação .....	24
Tabela 16 - Grau de Satisfação com a Atividade Profissional .....	24
Tabela 17 - Dificuldade em Acompanhar Transformação/Inovação Tecnológica .....	25
Tabela 18 - Profissão: Única Fonte de Renda .....	25
Tabela 19 - Participação em Congressos Científicos .....	25
Tabela 20 - Frequência de Participação em Congressos Científicos .....	26
Tabela 21 - Frequência em Leitura de Revistas Científicas .....	26
Tabela 22 - Assinatura de Periódicos .....	26
Tabela 23 - Dificuldade de Contratação no Mercado de Trabalho .....	27
Tabela 24 - Dificuldade Encontrada no Mercado de Trabalho .....	27
Tabela 25 - Utilização da Estrutura da UEL para o Desenvolvimento Profissional .....	27

<b>IV - INFORMAÇÕES SOBRE O CURSO DE GRADUAÇÃO .....</b>	<b>28</b>
Tabela 26 - Organização Curricular do Curso Realizado .....	28
Tabela 27 - Oferta de Disciplina Optativa/Especial .....	28
Tabela 28 - Número de Alunos por Turma em Disciplina Obrigatória .....	28
Tabela 29 - Relação entre Aula Teórica/Prática (proporção adequada) .....	29
Tabela 30 - Relação Numérica Professor/Aluno .....	29
Tabela 31 - Relação Numérica Aluno/Pessoal Administrativo .....	29
Tabela 32 - Relação Numérica Aluno/Técnico Laboratório .....	30
Tabela 33 - Bibliografia Indicada .....	30
Tabela 34 - Acervo Bibliográfico Disponível .....	30
Tabela 35 - Método de Avaliação .....	31
Tabela 36 - Condições Materiais da Aula Prática .....	31
Tabela 37 - Trabalho/Relatório Baseado em Pesquisa .....	31
Tabela 38 - Atividades Relacionadas à Extensão (quanto ao número adequado)	
32	
Tabela 39 - Planejamento/Execução de Projetos de Equipe (quanto ao número adequado) .....	32
Tabela 40 - Apoio à Participação em Eventos .....	32
Tabela 41 - Relação Numérica Aluno/Professor (Prática de campo/estágio) .....	33
Tabela 42 - Campos de Estágio .....	33
Tabela 43 - Estratégia de Supervisão dos Estágios .....	33
Tabela 44 - Aprendizado Proporcionado na Prática de Campo/Estágio .....	34
Tabela 45 - Tempo e Duração do Estágio .....	34
Tabela 46 - Método de Avaliação do Estágio .....	34
Tabela 47 - Atividade Acadêmica Complementar .....	35
Tabela 48 - Duração do curso (tempo foi suficiente) .....	35
Tabela 49 - Possibilidade de Identificação das Áreas Mais Privilegiadas .....	35
Tabela 50 - Possibilidade de Identificação das Áreas Menos Privilegiadas .....	36
Tabela 51 - Relevância das Disciplinas básicas na formação profissional .....	36
Tabela 52 - Conhecimentos Adquiridos Durante o Curso Foram Importantes Para a Formação Profissional .....	36
Tabela 53 - Considerações do Currículo do Curso Para a Licenciatura .....	37
<b>V - INFORMAÇÕES SOBRE O CORPO DOCENTE .....</b>	<b>38</b>
Tabela 54 - Domínio do Conteúdo da Disciplina .....	38
Tabela 55 - Recurso Didático-Pedagógico .....	38
Tabela 56 - Assiduidade .....	39
Tabela 57 - Pontualidade .....	39
Tabela 58 - Atendimento Extra-Classe .....	39
Tabela 59 - Estímulo ao Aprendizado .....	40
Tabela 60 - Adaptação do Método de Trabalho às Características da Turma .....	40

<b>VI - INFORMAÇÕES COMPLEMENTARES .....</b>	<b>41</b>
Tabela 61 - Contato Com a UEL ou Com Alguma de Suas Unidades .....	41
Tabela 62 - Cursos agrupados por área .....	41
Tabela 63 - Comparativo formados e cadastrados no Portal .....	42
Tabela 64 - Egressos que permaneceram residentes em Londrina .....	44
Tabela 65 - Cursando pós-graduação .....	46
<b>VII - ALGUNS DEPOIMENTOS DOS EGRESSOS .....</b>	<b>48</b>
<b>VIII - CONSIDERAÇÕES PARA AUTO-AVALIAÇÃO .....</b>	<b>57</b>
<b>XIX - QUESTIONÁRIO DO CADASTRO .....</b>	<b>59</b>





## APRESENTAÇÃO

É com muita satisfação que apresentamos, nesta edição de Cadernos de Avaliação Institucional, dados sobre os nossos egressos. São informações importantes, pois é do interesse de toda a comunidade universitária saber da trajetória dos profissionais formados na UEL: se estão bem empregados, se tiveram dificuldades para obter emprego, se a formação proporcionada é adequada ao exercício profissional, como também saber o que a nossa universidade representa para os nossos ex-alunos.

O projeto “Acompanhamento do Egresso”, inédito em nossa universidade, constitui-se, portanto, em um dos instrumentos necessários à avaliação das nossas atividades de ensino, cuja finalidade é a formação de profissionais e cidadãos comprometidos com o desenvolvimento do país. Mas não apenas, presta-se, também, a estabelecer um canal permanente de comunicação com os ex-alunos através do Portal do Egresso, com informações atualizadas sobre o mundo do trabalho, sobre banco de currículos para o conhecimento dos empregadores, sobre os cursos oferecidos e demais atividades acadêmicas, como pesquisas e eventos científicos e culturais de interesse dos egressos.

Cumpramos registrar que esta edição, com periodicidade de três anos, soma-se a outras publicações, como a do Perfil do Aluno, no esforço de darmos a conhecer à sociedade e à própria UEL, os resultados de nossas atividades.

Prof<sup>a</sup>. Lygia Lumina Pupatto  
Reitora da UEL



## INTRODUÇÃO

O projeto Acompanhamento do Egresso tem objetivos múltiplos e um significado comum: o de potencializar as atividades acadêmicas, no sentido da universidade melhor cumprir o seu compromisso com a sociedade.

O pressuposto da pesquisa é que a vivência acadêmica do aluno, no tempo da sua formação, e sua experiência na vida profissional torna-o a fonte de informação e de crítica mais categorizada e objetiva em relação à qualidade dos cursos e, portanto, da pertinência de sua formação cidadã e profissional.

Essa foi a intenção inicial que nos motivou a propor uma aproximação com os ex-alunos. Intenção que foi reforçada pelas exigências do Programa de Auto-Avaliação Institucional, determinado pelo Sistema Nacional de Avaliação da Educação Superior – SINAES, cuja ênfase incide sobre a avaliação qualitativa, a ser desenvolvida pelos sujeitos das atividades acadêmicas. Com efeito, o Acompanhamento do Egresso visa não apenas acompanhar a trajetória profissional dos ex-alunos, de modo a possibilitar o conhecimento de suas dificuldades para a integração no mundo do trabalho mas, também, obter desses a avaliação sobre o curso realizado.

Para os egressos os ganhos são igualmente importantes, pois com a reaproximação à universidade podem valer-se da estrutura universitária para potencializar suas atividades profissionais: seja através da participação em um banco de currículos à disposição de empresas e empregadores, seja através de informações diversificadas sobre o mundo do trabalho, seja, ainda, pela oportunidade em se engajar em atividades acadêmicas que lhes possibilitam atualizar os conhecimentos profissionais.

A criação do Portal do Egresso, uma das metas do projeto, já em funcionamento, foi o instrumento escolhido para manter aberta a comunicação com

os ex-alunos e a sociedade. O Portal tem links sobre empregos, currículos, espaços para comunicação entre ex-alunos e professores, informes sobre cursos e atividades acadêmicas, de modo que os ex-alunos passam a ter, através do Portal, um meio de visibilidade profissional e comunicação. Registra-se, também, que trata-se de uma pesquisa aberta, cujos dados e informações obtidas através do questionário, a ser respondido por egressos após um ano de formado, deverão ser totalizados e sistematizados a cada três anos.

Os quadros e gráficos que apresentamos nesta edição são resultado de uma primeira sistematização dos dados obtidos através do questionário respondido pelos egressos, até 31 de agosto de 2005. Compreende um universo de 12 mil formados, entre os anos de 1998 e 2003, dos quais 2.253 responderam ao questionário, incluindo todos os cursos. Observa-se que, nesta edição, estamos apresentando os dados totalizados de toda a instituição. Esta mesma apresentação encontra-se no Portal, como também a totalização de cada um dos cursos e respectivas habilitações.

Observamos ainda, que as informações estão agrupadas em nove seções: I- Informações Pessoais, na qual destacam-se os dados de estado civil e sexo; II- Graduação, Habilitação e Pós-Graduação, na qual estão agrupados os percentuais de participação dos respondentes por curso, habilitação e informações adicionais sobre escolaridade, bem como sobre o motivo da mesma; Em III- Informações Profissionais são registrados os dados sobre a situação atual dos egressos e suas dificuldades para ingressarem no mercado de trabalho; IV- Informações sobre o Curso de Graduação, destacam-se os dados da avaliação do ex-aluno sobre o curso realizado; V- Informações sobre o Corpo Docente, registra-se a avaliação do corpo docente pelo egresso; Em VI- Informações Complementares estão agrupados alguns dados como: cursos por área de conhecimento, contatos dos egressos com a UEL, egressos cursando pós-graduação e egressos que permaneceram em Londrina; na seção VII- Alguns Depoimentos dos Egressos, destacam-se alguns depoimentos sobre a imagem da

instituição para os ex-alunos; na seção VIII- Considerações para Auto-Avaliação, destacam-se alguns dados que nos parecem relevantes para a avaliação institucional, bem como para a auto-avaliação dos cursos e; na seção XIX- Anexo – Questionário, apresentamos o questionário respondido pelos egressos, por meio eletrônico.

Trazer os ex-alunos para dentro da universidade e criar com ele vínculos de cumplicidade e parceria no desenvolvimento de uma boa formação profissional é, certamente, uma ação que corrobora com o compromisso institucional. Por isso mesmo, a constante e necessária avaliação dos cursos em face das mudanças sociais e das exigências do desenvolvimento tem nos ex-alunos um aliado de fundamental importância.

Prof. Ricardo de Jesus Silveira  
Diretor de Avaliação de Acompanhamento Institucional



## I - INFORMAÇÕES PESSOAIS

Tabela 01 - Sexo

Discriminação	M	F	Total	%
não respondeu	0	3	3	0,13
masculino	934	0	934	41,46
feminino	0	1316	1316	58,41
Total	934	1319	2253	100,00

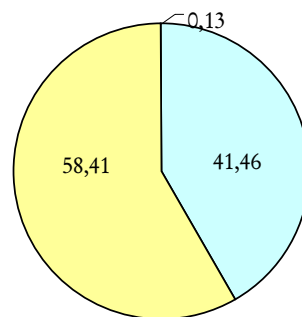
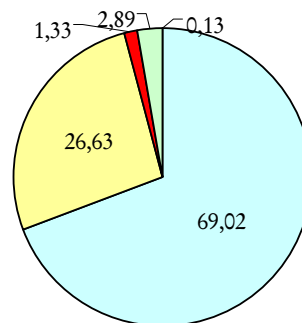


Tabela 02 - Estado Civil

Discriminação	M	F	Total	%
não respondeu	0	3	3	0,13
solteiro	637	918	1555	69,02
casado	264	336	600	26,63
separado judicialmente	8	22	30	1,33
outros	25	40	65	2,89
Total	934	1319	2253	100,00

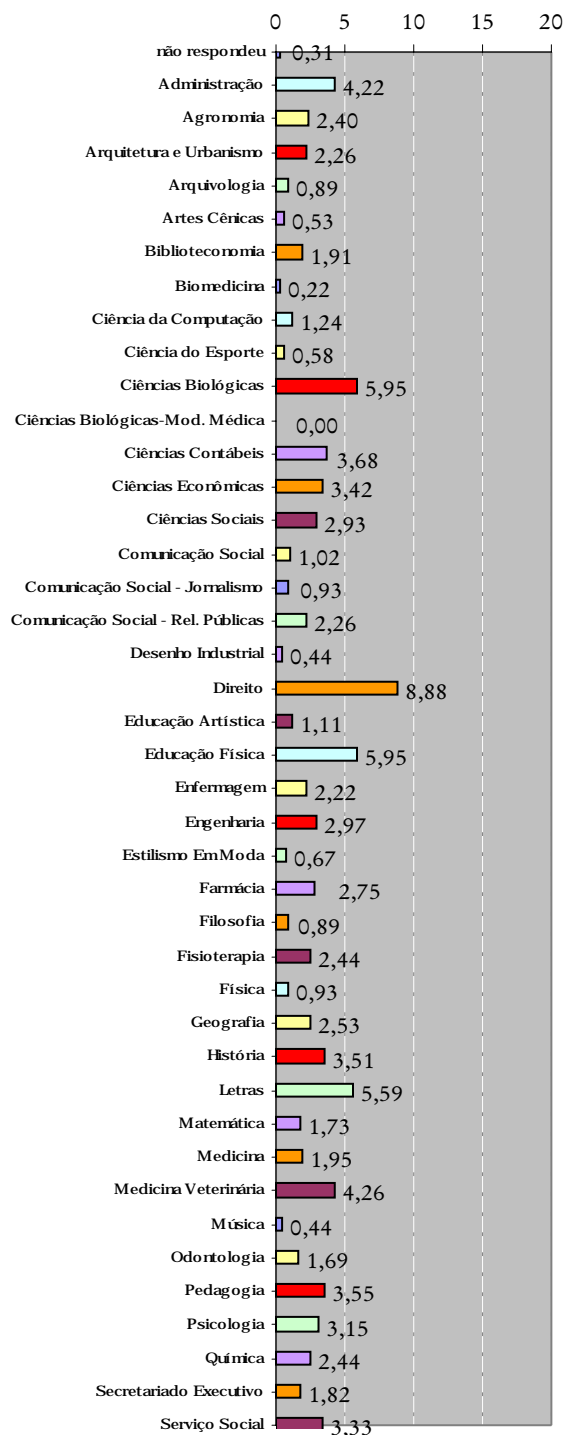


## II - GRADUAÇÃO, HABILITAÇÃO E PÓS-GRADUAÇÃO

Tabela 03 - Curso Concluído

Discriminação	M	F	Total	%
não respondeu	3	4	7	0,31
Administração	52	43	95	4,22
Agronomia	37	17	54	2,40
Arquitetura e Urbanismo	13	38	51	2,26
Arquivologia	8	12	20	0,89
Artes Cênicas	7	5	12	0,53
Biblioteconomia	7	36	43	1,91
Biomedicina	1	4	5	0,22
Ciência da Computação	24	4	28	1,24
Ciência do Esporte	10	3	13	0,58
Ciências Biológicas	49	85	134	5,95
Ciências Biológicas-Mod. Médica			0	0,00
Ciências Contábeis	55	28	83	3,68
Ciências Econômicas	41	36	77	3,42
Ciências Sociais	27	39	66	2,93
Comunicação Social	7	16	23	1,02
Comunicação Social - Jornalismo	13	8	21	0,93
Comunicação Social - Rel. Públicas	13	38	51	2,26
Desenho Industrial	5	5	10	0,44
Direito	117	83	200	8,88
Educação Artística	5	20	25	1,11
Educação Física	73	61	134	5,95
Enfermagem	5	45	50	2,22
Engenharia	54	13	67	2,97
Estilismo Em Moda	0	15	15	0,67
Farmácia	22	40	62	2,75
Filosofia	7	13	20	0,89
Fisioterapia	8	47	55	2,44
Física	18	3	21	0,93
Geografia	25	32	57	2,53
História	48	31	79	3,51
Letras	21	105	126	5,59
Matemática	20	19	39	1,73
Medicina	29	15	44	1,95
Medicina Veterinária	47	49	96	4,26
Música	5	5	10	0,44
Odontologia	17	21	38	1,69
Pedagogia	2	78	80	3,55
Psicologia	7	64	71	3,15
Química	31	24	55	2,44
Secretariado Executivo	0	41	41	1,82
Serviço Social	1	74	75	3,33
<b>Total</b>	<b>934</b>	<b>1319</b>	<b>2253</b>	<b>100,00</b>





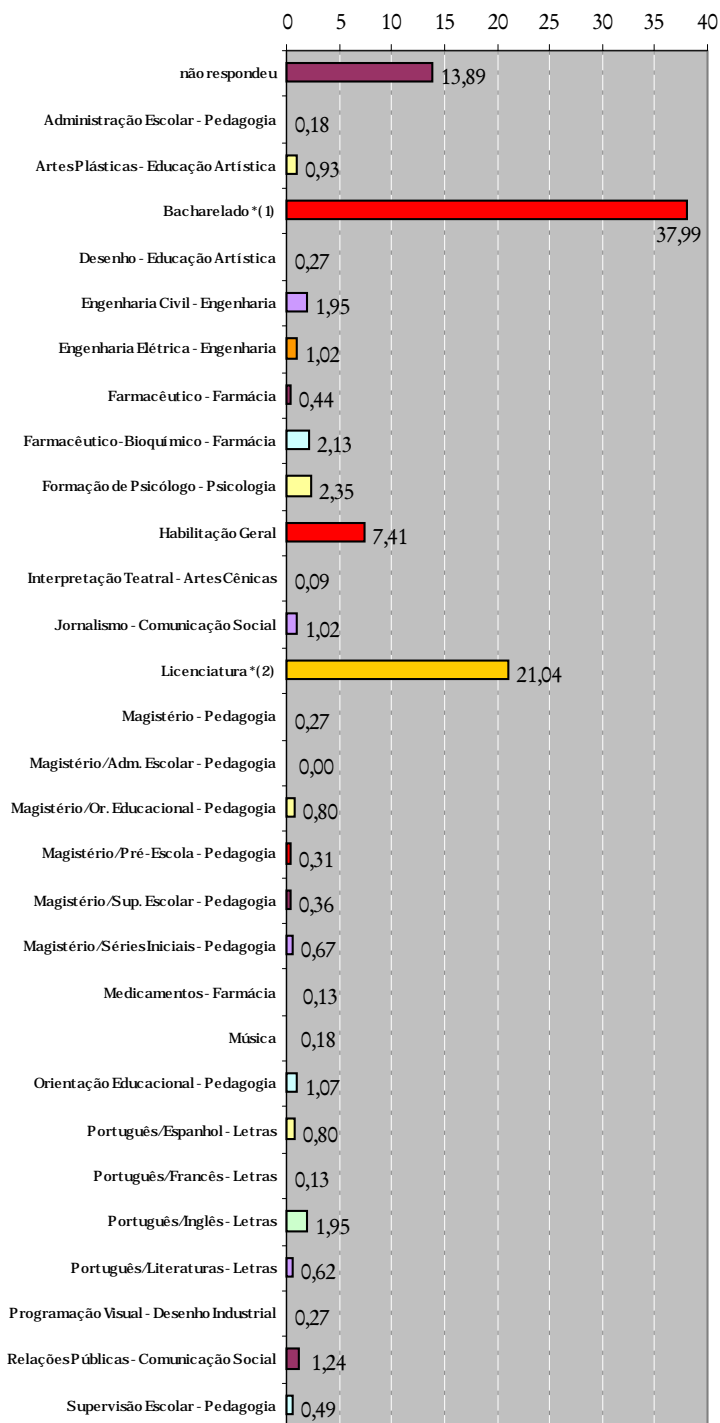
**Tabela 04 - Habilitações**

<b>Discriminação</b>	<b>M</b>	<b>F</b>	<b>Total</b>	<b>%</b>
não respondeu	120	193	313	13,89
Administração Escolar - Pedagogia	0	4	4	0,18
Artes Plásticas - Educação Artística	4	17	21	0,93
Bacharelado *(1)	407	449	856	37,99
Desenho - Educação Artística	3	3	6	0,27
Engenharia Civil - Engenharia	30	14	44	1,95
Engenharia Elétrica - Engenharia	22	1	23	1,02
Farmacêutico - Farmácia	4	6	10	0,44
Farmacêutico-Bioquímico - Farmácia	18	30	48	2,13
Formação de Psicólogo - Psicologia	5	48	53	2,35
Habilitação Geral	59	108	167	7,41
Interpretação Teatral - Artes Cênicas	2	0	2	0,09
Jornalismo - Comunicação Social	7	16	23	1,02
Licenciatura *(2)	221	253	474	21,04
Magistério - Pedagogia	2	4	6	0,27
Magistério/Adm. Escolar - Pedagogia	0	0	0	0,00
Magistério/Or. Educacional - Pedagogia	0	18	18	0,80
Magistério/Pré-Escola - Pedagogia	0	7	7	0,31
Magistério/Sup. Escolar - Pedagogia	2	6	8	0,36
Magistério/Séries Iniciais - Pedagogia	0	15	15	0,67
Medicamentos - Farmácia	0	3	3	0,13
Música	3	1	4	0,18
Orientação Educacional - Pedagogia	1	23	24	1,07
Português/Espanhol - Letras	2	16	18	0,80
Português/Francês - Letras	1	2	3	0,13
Português/Inglês - Letras	6	38	44	1,95
Português/Literaturas - Letras	5	9	14	0,62
Programação Visual - Desenho Industrial	4	2	6	0,27
Relações Públicas - Comunicação Social	5	23	28	1,24
Supervisão Escolar - Pedagogia	1	10	11	0,49
<b>Total *(3)</b>	<b>934</b>	<b>1319</b>	<b>2253</b>	<b>100,00</b>

\*(1) Administração, Arquivologia, Biblioteconomia, Biomedicina, Ciência da Computação, Ciência do Esporte, Ciências Biológicas, Ciências Contábeis, Ciências Econômicas, Ciências Sociais, Comunicação Social, Desenho Industrial, Direito, Estilismo em Moda, Física, Geografia, História, Matemática, Psicologia e Química.

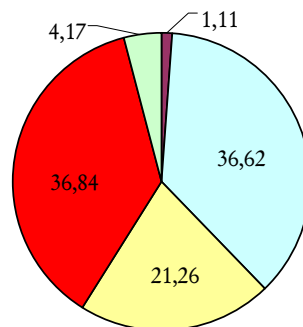
\*(2) Ciências Biológicas, Ciências Sociais, Educação Artística, Educação Física, Filosofia, Física, Geografia, História, Letras, Matemática, Música, Pedagogia, Psicologia e Química.

\*(3) Refere-se a habilitação informada pelo egresso. Há casos em que não foi selecionada a habilitação concluída.



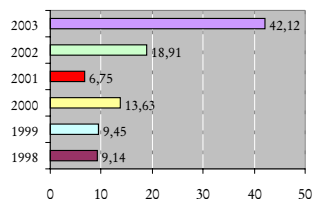
**Tabela 05 - Turno dos Cursos Concluídos**

Discriminação	M	F	Total	%
Não respondeu	7	18	25	1,11
Integral	360	465	825	36,62
Matutino	177	302	479	21,26
Noturno	375	455	830	36,84
Vespertino	15	79	94	4,17
<b>Total</b>	<b>934</b>	<b>1319</b>	<b>2253</b>	<b>100,00</b>



**Tabela 06 - Ano de Conclusão do Curso**

Discriminação	M	F	Total	%
1998	91	115	206	9,14
1999	90	123	213	9,45
2000	116	191	307	13,63
2001	62	90	152	6,75
2002	178	248	426	18,91
2003	397	552	949	42,12
<b>Total</b>	<b>934</b>	<b>1319</b>	<b>2253</b>	<b>100,00</b>



**Tabela 07 - Segurança ao Concluir o Curso de Graduação**

Discriminação	M	F	Total	%
não respondeu	13	6	19	0,84
seguro.atuar sozinho	460	504	964	42,79
seguro.atuar supervisionado	332	581	913	40,52
inseguro	129	228	357	15,85
<b>Total</b>	<b>934</b>	<b>1319</b>	<b>2253</b>	<b>100,00</b>

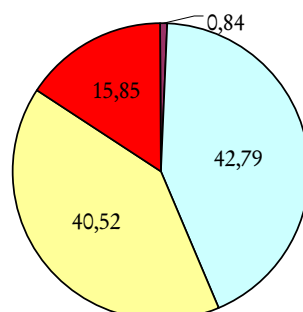


Tabela 08 - Egresso com mais Curso de Graduação

Discriminação	M	F	Total	%
não respondeu	6	5	11	0,49
sim	76	72	148	6,57
não	852	1242	2094	92,94
Total	934	1319	2253	100,00

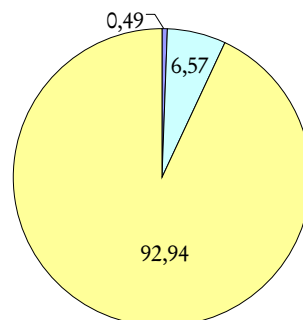


Tabela 09 - Local de Conclusão do Outro Curso

Discriminação	M	F	Total	%
não respondeu	3	2	5	3,38
na UEL	28	25	53	35,81
fora da UEL	45	45	90	60,81
Total	76	72	148	100,00

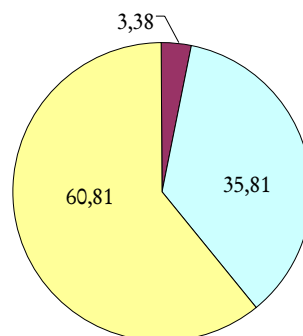
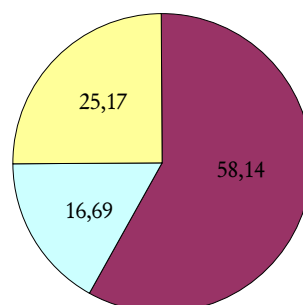


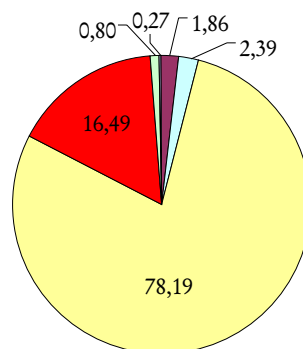
Tabela 10 - Egressos que tem Pós-Graduação

Discriminação	M	F	Total	%
não respondeu	530	780	1310	58,14
sim	150	226	376	16,69
não	254	313	567	25,17
Total	934	1319	2253	100,00



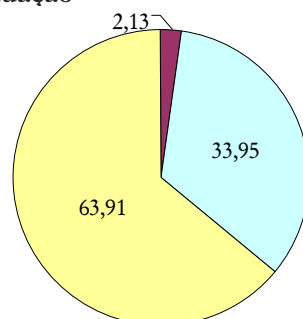
**Tabela 11 - Nível da Pós-Graduação Cursada**

Discriminação	M	F	Total	%
não respondeu	5	2	7	1,86
aperfeiçoamento	4	5	9	2,39
especialização	104	190	294	78,19
mestrado	35	27	62	16,49
doutorado	1	2	3	0,80
pos-doutorado	1	0	1	0,27
<b>Total</b>	<b>150</b>	<b>226</b>	<b>376</b>	<b>100,00</b>



**Tabela 12 - Egressos que estão Cursando Pós-Graduação**

Discriminação	M	F	Total	%
não respondeu	22	26	48	2,13
sim	321	444	765	33,95
não	591	849	1440	63,91
<b>Total</b>	<b>934</b>	<b>1319</b>	<b>2253</b>	<b>100,00</b>



**Tabela 13 - Nível do curso de Pós-Graduação em Andamento**

Discriminação	M	F	Total	%
não respondeu	5	6	11	1,44
aperfeiçoamento	13	17	30	3,92
especialização	153	239	392	51,24
mestrado	104	147	251	32,81
doutorado	46	35	81	10,59
<b>Total</b>	<b>321</b>	<b>444</b>	<b>765</b>	<b>100,00</b>

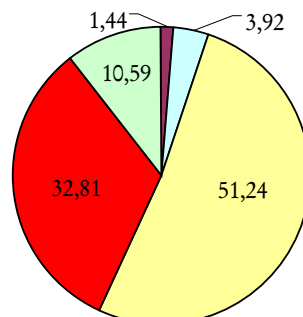
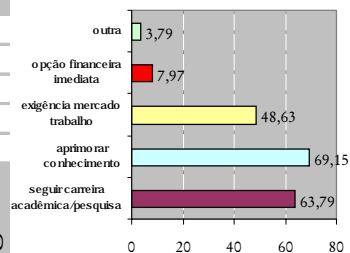


Tabela 14 - Motivo de Estar Fazendo Pós-Graduação

Discriminação	M	F	Total	%
seguir carreira acadêmica/pesquisa	207	281	488	63,79
aprimorar conhecimento	221	308	529	69,15
exigência mercado trabalho	147	225	372	48,63
opção financeira imediata	26	35	61	7,97
outra	18	11	29	3,79
Total	619	860	1479	
Média de opção escolhida por aluno			1,93	0,25
Total de alunos			765	100,00

\* resposta com mais de uma alternativa



### III - INFORMAÇÕES PROFISSIONAIS

Tabela 15 - Atuação Profissional na Área de Formação

Discriminação	M	F	Total	%
não respondeu	9	10	19	0,84
sim	632	866	1498	66,49
não	293	443	736	32,67
Total	934	1319	2253	100,00

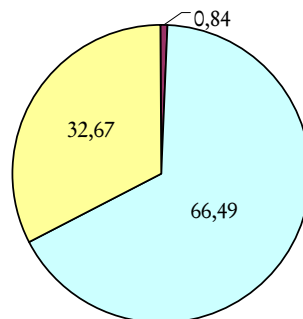
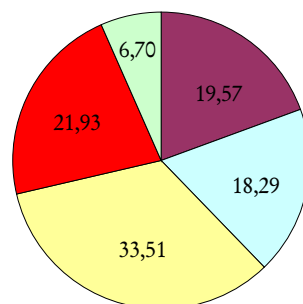


Tabela 16 - Grau de Satisfação com a Atividade Profissional

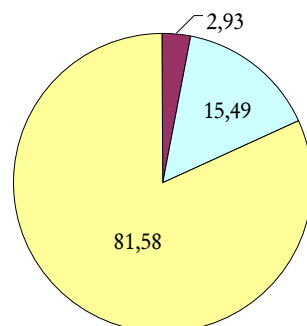
Discriminação	M	F	Total	%
não respondeu	157	284	441	19,57
muito satisfeito	218	194	412	18,29
satisfeito	316	439	755	33,51
satisfação média	184	310	494	21,93
insatisfeito	59	92	151	6,70
Total	934	1319	2253	100,00





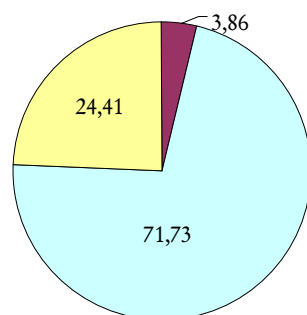
**Tabela 17 - Dificuldade em Acompanhar Transformação/Inovação Tecnológica**

Discriminação	M	F	Total	%
não respondeu	30	36	66	2,93
sim	147	202	349	15,49
não	757	1081	1838	81,58
Total	934	1319	2253	100,00



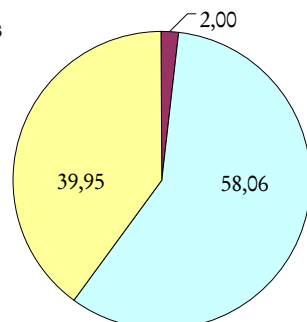
**Tabela 18 - Profissão: Única Fonte de Renda**

Discriminação	M	F	Total	%
não respondeu	39	48	87	3,86
sim	668	948	1616	71,73
não	227	323	550	24,41
Total	934	1319	2253	100,00



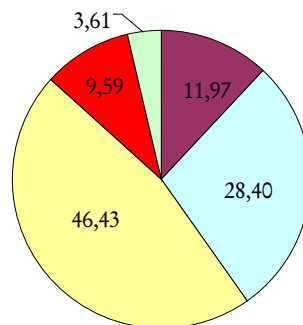
**Tabela 19 - Participação em Congressos Científicos**

Discriminação	M	F	Total	%
não respondeu	21	24	45	2,00
sim	532	776	1308	58,06
não	381	519	900	39,95
Total	934	1319	2253	100,00



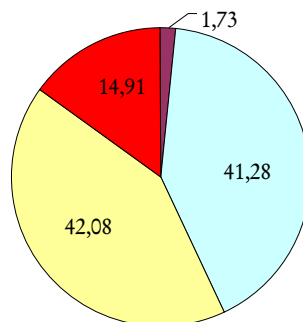
**Tabela 20 - Frequência de Participação em Congressos Científicos**

Discriminação	M	F	Total	%
+ 1 a cada 6 meses	74	82	156	11,97
1 a cada 6 meses	156	214	370	28,40
1 por ano	231	374	605	46,43
1 a cada 2 anos	47	78	125	9,59
intervalo acima 2 anos	23	24	47	3,61
<b>Total</b>	<b>531</b>	<b>772</b>	<b>1303</b>	<b>100,00</b>



**Tabela 21 - Frequência em Leitura de Revistas Científicas**

Discriminação	M	F	Total	%
não respondeu	20	19	39	1,73
pouco	363	567	930	41,28
regularmente	383	565	948	42,08
muito	168	168	336	14,91
<b>Total</b>	<b>934</b>	<b>1319</b>	<b>2253</b>	<b>100,00</b>



**Tabela 22 - Assinatura de Periódicos**

Discriminação	M	F	Total	%
não respondeu	22	20	42	1,86
sim	180	223	403	17,89
não	732	1076	1808	80,25
<b>Total</b>	<b>934</b>	<b>1319</b>	<b>2253</b>	<b>100,00</b>

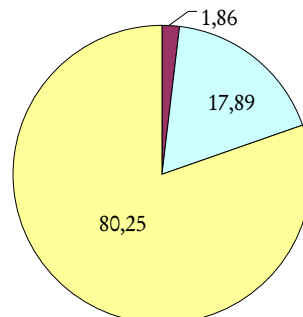


Tabela 23 - Dificuldade de Contratação no Mercado de Trabalho

Discriminação	M	F	Total	%
não respondeu	38	39	77	3,42
sim	459	719	1178	52,29
não	437	561	998	44,30
Total	934	1319	2253	100,00

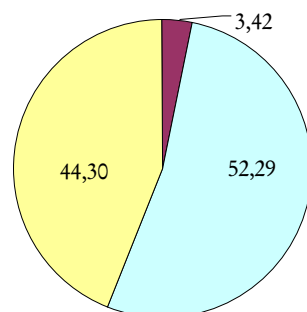


Tabela 24 - Dificuldade Encontrada no Mercado de Trabalho

Discriminação	M	F	Total	%
falta de experiência	257	434	691	58,66
forte concorrência	250	412	662	56,20
falta de domínio língua estrangeira	63	78	141	11,97
outra	107	135	242	20,54
Total	677	1059	1736	
Média de dificuldade por aluno			1,47	0,13
Total de alunos			1178	100

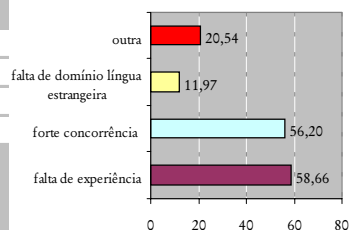
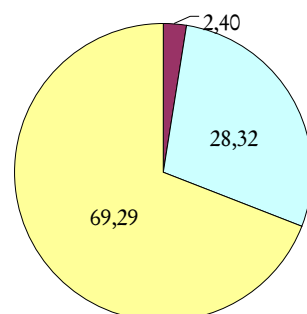


Tabela 25 - Utilização da Estrutura da UEL para o Desenvolvimento Profissional

Discriminação	M	F	Total	%
não respondeu	26	28	54	2,40
sim	265	373	638	28,32
não	643	918	1561	69,29
Total	934	1319	2253	100,00



## IV - INFORMAÇÕES SOBRE O CURSO DE GRADUAÇÃO

Tabela 26 - Organização Curricular do Curso Realizado

Discriminação	M	F	Total	%
não respondeu	26	30	56	2,49
muito satisfatório	52	93	145	6,44
satisfatório	589	854	1443	64,05
insatisfatório	250	328	578	25,65
sem condição responder	17	14	31	1,38
<b>Total</b>	<b>934</b>	<b>1319</b>	<b>2253</b>	<b>100,00</b>

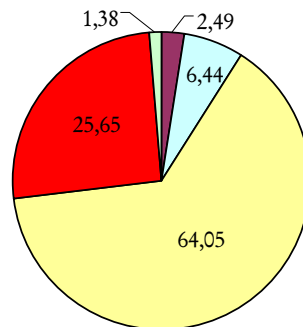


Tabela 27 - Oferta de Disciplina Optativa/Especial

Discriminação	M	F	Total	%
não respondeu	29	31	60	2,66
muito satisfatório	44	77	121	5,37
satisfatório	340	506	846	37,55
insatisfatório	502	685	1187	52,69
sem condição responder	19	20	39	1,73
<b>Total</b>	<b>934</b>	<b>1319</b>	<b>2253</b>	<b>100,00</b>

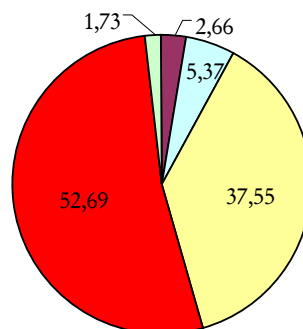


Tabela 28 - Número de Alunos por Turma em Disciplina Obrigatória

Discriminação	M	F	Total	%
não respondeu	28	36	64	2,84
muito satisfatório	179	250	429	19,04
satisfatório	561	835	1396	61,96
insatisfatório	153	185	338	15,00
sem condição responder	13	13	26	1,15
<b>Total</b>	<b>934</b>	<b>1319</b>	<b>2253</b>	<b>100,00</b>

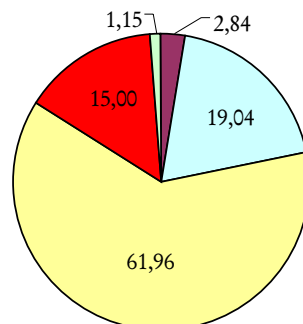


Tabela 29 - Relação entre Aula Teórica/Prática (proporção adequada)

Discriminação	M	F	Total	%
não respondeu	29	31	60	2,66
muito satisfatório	76	145	221	9,81
satisfatório	445	616	1061	47,09
insatisfatório	373	511	884	39,24
sem condição responder	11	16	27	1,20
Total	934	1319	2253	100,00

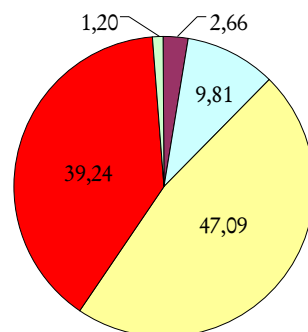


Tabela 30 - Relação Numérica Professor/Aluno

Discriminação	M	F	Total	%
não respondeu	31	32	63	2,80
muito satisfatório	139	217	356	15,80
satisfatório	592	867	1459	64,76
insatisfatório	162	196	358	15,89
sem condição responder	10	7	17	0,75
Total	934	1319	2253	100,00

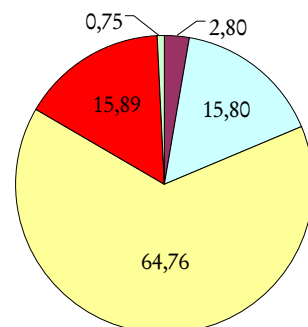
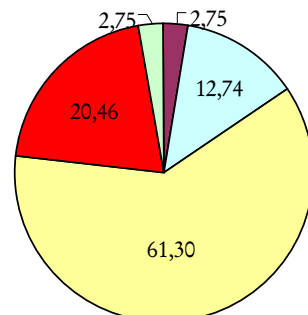


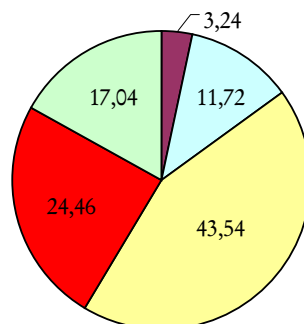
Tabela 31 - Relação Numérica Aluno/Pessoal Administrativo

Discriminação	M	F	Total	%
não respondeu	29	33	62	2,75
muito satisfatório	155	132	287	12,74
satisfatório	549	832	1381	61,30
insatisfatório	177	284	461	20,46
sem condição responder	24	38	62	2,75
Total	934	1319	2253	100,00



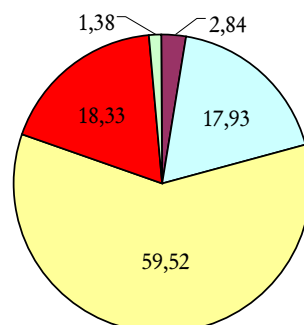
**Tabela 32 - Relação Numérica Aluno/Técnico Laboratório**

Discriminação	M	F	Total	%
não respondeu	32	41	73	3,24
muito satisfatório	123	141	264	11,72
satisfatório	380	601	981	43,54
insatisfatório	243	308	551	24,46
sem condição responder	156	228	384	17,04
<b>Total</b>	<b>934</b>	<b>1319</b>	<b>2253</b>	<b>100,00</b>



**Tabela 33 - Bibliografia Indicada**

Discriminação	M	F	Total	%
não respondeu	31	33	64	2,84
muito satisfatório	155	249	404	17,93
satisfatório	568	773	1341	59,52
insatisfatório	169	244	413	18,33
sem condição responder	11	20	31	1,38
<b>Total</b>	<b>934</b>	<b>1319</b>	<b>2253</b>	<b>100,00</b>



**Tabela 34 - Acervo Bibliográfico Disponível**

Discriminação	M	F	Total	%
não respondeu	31	34	65	2,89
muito satisfatório	82	124	206	9,14
satisfatório	263	391	654	29,03
insatisfatório	546	758	1304	57,88
sem condição responder	12	12	24	1,07
<b>Total</b>	<b>934</b>	<b>1319</b>	<b>2253</b>	<b>100,00</b>

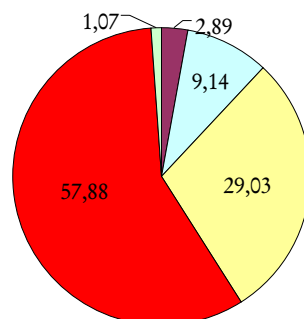


Tabela 35 - Método de Avaliação

Discriminação	M	F	Total	%
não respondeu	30	33	63	2,80
muito satisfatório	51	66	117	5,19
satisfatório	574	907	1481	65,73
insatisfatório	268	298	566	25,12
sem condição responder	11	15	26	1,15
Total	934	1319	2253	100,00

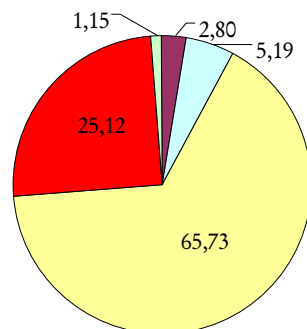


Tabela 36 - Condições Materiais da Aula Prática

Discriminação	M	F	Total	%
não respondeu	31	39	70	3,11
muito satisfatório	57	71	128	5,68
satisfatório	348	515	863	38,30
insatisfatório	449	617	1066	47,31
sem condição responder	49	77	126	5,59
Total	934	1319	2253	100,00

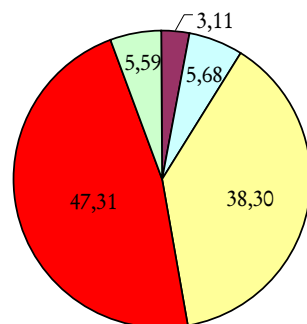
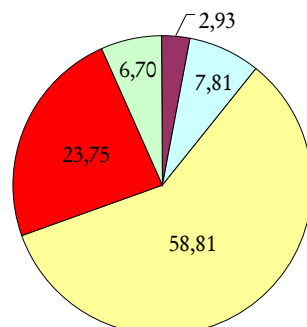


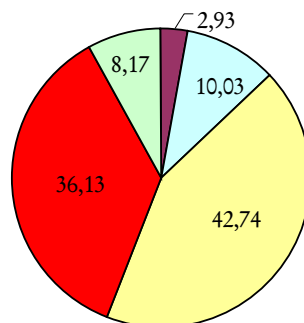
Tabela 37 - Trabalho/Relatório Baseado em Pesquisa

Discriminação	M	F	Total	%
não respondeu	30	36	66	2,93
muito satisfatório	62	114	176	7,81
satisfatório	543	782	1325	58,81
insatisfatório	234	301	535	23,75
sem condição responder	65	86	151	6,70
Total	934	1319	2253	100,00



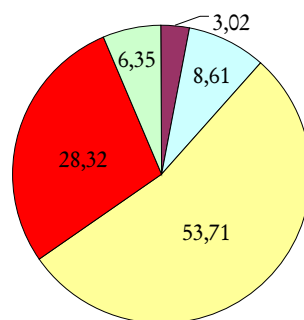
**Tabela 38 - Atividades Relacionadas à Extensão (quanto ao número adequado)**

Discriminação	M	F	Total	%
não respondeu	31	35	66	2,93
muito satisfatório	74	152	226	10,03
satisfatório	377	586	963	42,74
insatisfatório	374	440	814	36,13
sem condição responder	78	106	184	8,17
<b>Total</b>	<b>934</b>	<b>1319</b>	<b>2253</b>	<b>100,00</b>



**Tabela 39 - Planejamento/Execução de Projetos de Equipe (quanto ao número adequado)**

Discriminação	M	F	Total	%
não respondeu	31	37	68	3,02
muito satisfatório	65	129	194	8,61
satisfatório	471	739	1210	53,71
insatisfatório	299	339	638	28,32
sem condição responder	68	75	143	6,35
<b>Total</b>	<b>934</b>	<b>1319</b>	<b>2253</b>	<b>100,00</b>



**Tabela 40 - Apoio à Participação em Eventos**

Discriminação	M	F	Total	%
não respondeu	31	37	68	3,02
muito satisfatório	50	121	171	7,59
satisfatório	328	542	870	38,62
insatisfatório	448	535	983	43,63
sem condição responder	77	84	161	7,15
<b>Total</b>	<b>934</b>	<b>1319</b>	<b>2253</b>	<b>100,00</b>

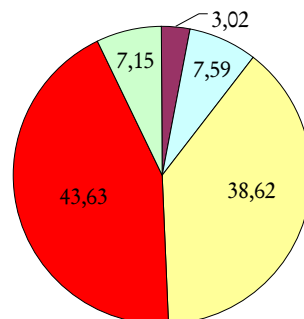




Tabela 41 - Relação Numérica Aluno/Professor (Prática de campo/estágio)

Discriminação	M	F	Total	%
não respondeu	35	50	85	3,77
muito satisfatório	163	267	430	19,09
satisfatório	454	678	1132	50,24
insatisfatório	234	285	519	23,04
sem condição responder	48	39	87	3,86
<b>Total</b>	<b>934</b>	<b>1319</b>	<b>2253</b>	<b>100,00</b>

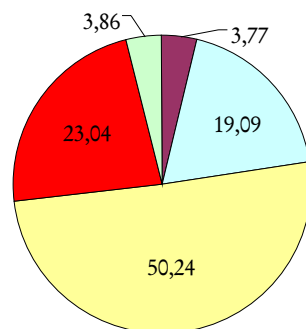


Tabela 42 - Campos de Estágio

Discriminação	M	F	Total	%
não respondeu	35	47	82	3,64
muito satisfatório	115	180	295	13,09
satisfatório	419	604	1023	45,41
insatisfatório	311	449	760	33,73
sem condição responder	54	39	93	4,13
<b>Total</b>	<b>934</b>	<b>1319</b>	<b>2253</b>	<b>100,00</b>

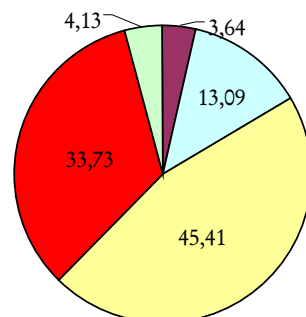
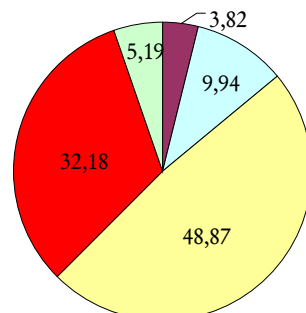


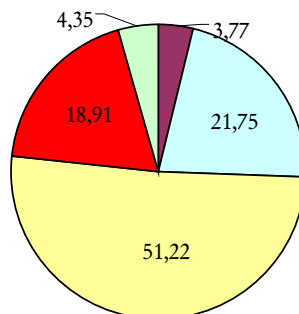
Tabela 43 - Estratégia de Supervisão dos Estágios

Discriminação	M	F	Total	%
não respondeu	36	50	86	3,82
muito satisfatório	81	143	224	9,94
satisfatório	434	667	1101	48,87
insatisfatório	320	405	725	32,18
sem condição responder	63	54	117	5,19
<b>Total</b>	<b>934</b>	<b>1319</b>	<b>2253</b>	<b>100,00</b>



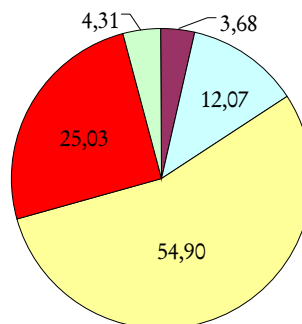
**Tabela 44 - Aprendizado Proporcionado na Prática de Campo/Estágio**

<b>Discriminação</b>	<b>M</b>	<b>F</b>	<b>Total</b>	<b>%</b>
não respondeu	36	49	85	3,77
muito satisfatório	193	297	490	21,75
satisfatório	444	710	1154	51,22
insatisfatório	207	219	426	18,91
sem condição responder	54	44	98	4,35
<b>Total</b>	<b>934</b>	<b>1319</b>	<b>2253</b>	<b>100,00</b>



**Tabela 45 - Tempo e Duração do Estágio**

<b>Discriminação</b>	<b>M</b>	<b>F</b>	<b>Total</b>	<b>%</b>
não respondeu	35	48	83	3,68
muito satisfatório	109	163	272	12,07
satisfatório	502	735	1237	54,90
insatisfatório	236	328	564	25,03
sem condição responder	52	45	97	4,31
<b>Total</b>	<b>934</b>	<b>1319</b>	<b>2253</b>	<b>100,00</b>



**Tabela 46 - Método de Avaliação do Estágio**

<b>Discriminação</b>	<b>M</b>	<b>F</b>	<b>Total</b>	<b>%</b>
não respondeu	35	49	84	3,73
muito satisfatório	78	115	193	8,57
satisfatório	466	757	1223	54,28
insatisfatório	282	332	614	27,25
sem condição responder	73	66	139	6,17
<b>Total</b>	<b>934</b>	<b>1319</b>	<b>2253</b>	<b>100,00</b>

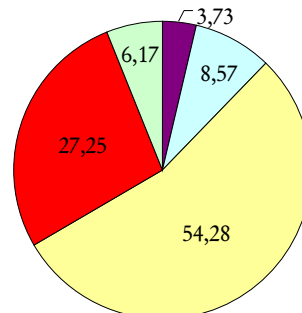


Tabela 47 - Atividade Acadêmica Complementar

Discriminação	M	F	Total	%
monitoria acadêmica	210	302	512	22,73
projeto de ensino	286	404	690	30,63
projeto de pesquisa	423	618	1041	46,21
projeto de extensão	377	649	1026	45,54
disciplina especial	662	937	1599	70,97
curso de extensão	201	295	496	22,02
eventos	717	1090	1807	80,20
estágio voluntário	526	829	1355	60,14
disciplina eletiva	159	174	333	14,78
outra	39	46	85	3,77
Total	3600	5344	8944	
Média de participação de aluno por atividade			3,97	1,73
Total de alunos			2253	100,00

\* resposta com mais de uma alternativa

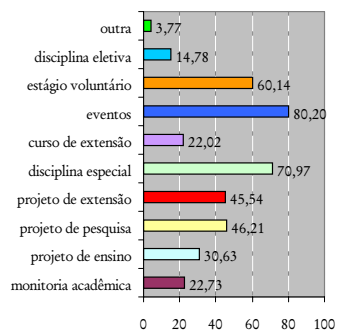


Tabela 48 - Duração do curso (tempo foi suficiente)

Discriminação	M	F	Total	%
não respondeu	29	33	62	2,75
sim	726	1007	1733	76,92
não	179	279	458	20,33
Total	934	1319	2253	100,00

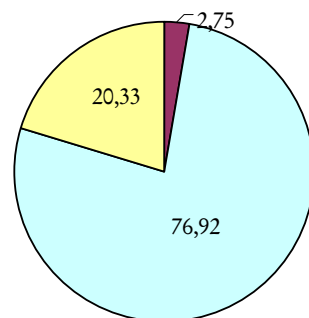
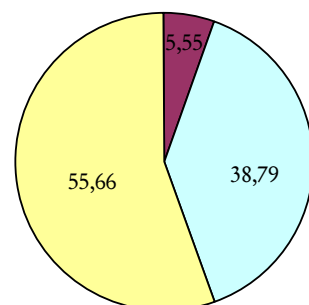


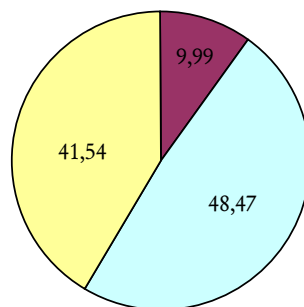
Tabela 49 - Possibilidade de Identificação das Áreas Mais Privilegiadas (\*)

Discriminação	M	F	Total	%
não respondeu	59	66	125	5,55
sim	340	534	874	38,79
não	535	719	1254	55,66
Total	934	1319	2253	100,00



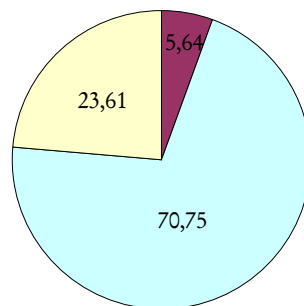
**Tabela 50 - Possibilidade de Identificação das Áreas Menos Privilegiadas (\*)**

Discriminação	M	F	Total	%
não respondeu	90	135	225	9,99
sim	433	659	1092	48,47
não	411	525	936	41,54
<b>Total</b>	<b>934</b>	<b>1319</b>	<b>2253</b>	<b>100,00</b>



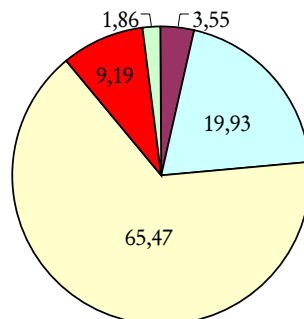
**Tabela 51 - Relevância das Disciplinas básicas na formação profissional**

Discriminação	M	F	Total	%
não respondeu	53	74	127	5,64
sim	635	959	1594	70,75
não	246	286	532	23,61
<b>Total</b>	<b>934</b>	<b>1319</b>	<b>2253</b>	<b>100,00</b>



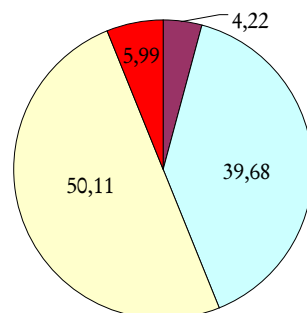
**Tabela 52 - Conhecimentos Adquiridos Durante o Curso Foram Importantes Para a Formação Profissional**

Discriminação	M	F	Total	%
não respondeu	35	45	80	3,55
muito satisfatório	187	262	449	19,93
satisfatório	624	851	1475	65,47
insatisfatório	78	129	207	9,19
sem condição responder	10	32	42	1,86
<b>Total</b>	<b>934</b>	<b>1319</b>	<b>2253</b>	<b>100,00</b>



**Tabela 53 -Considerações do Currículo do Curso Para a Licenciatura**

Discriminação	M	F	Total	%
não respondeu	38	57	95	4,22
adequado à realidade dos alunos	355	539	894	39,68
pouco adequado à realidade dos alunos	473	656	1129	50,11
totalmente fora da realidade dos alunos	68	67	135	5,99
<b>Total</b>	<b>934</b>	<b>1319</b>	<b>2253</b>	<b>100,00</b>

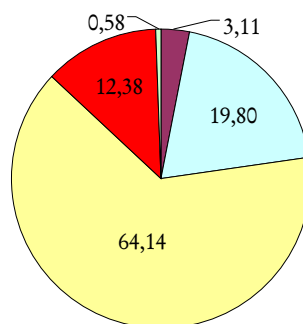


(\*) Tabelas 49 e 50: Tais perguntas tem como objetivo saber como o egresso vivenciou o privilegiamento de práticas acadêmicas, pelo curso, e qual a consequência para sua formação profissional. O desdobramento dessas informações está no Portal do Egresso.

## V - INFORMAÇÕES SOBRE O CORPO DOCENTE

**Tabela 54 - Domínio do Conteúdo da Disciplina**

Discriminação	M	F	Total	%
não respondeu	33	37	70	3,11
muito satisfatório	204	242	446	19,80
satisfatório	564	881	1445	64,14
insatisfatório	124	155	279	12,38
sem condição responder	9	4	13	0,58
<b>Total</b>	<b>934</b>	<b>1319</b>	<b>2253</b>	<b>100,00</b>



**Tabela 55 - Recurso Didático-Pedagógico**

Discriminação	M	F	Total	%
não respondeu	35	39	74	3,28
muito satisfatório	71	84	155	6,88
satisfatório	502	732	1234	54,77
insatisfatório	312	449	761	33,78
sem condição responder	14	15	29	1,29
<b>Total</b>	<b>934</b>	<b>1319</b>	<b>2253</b>	<b>100,00</b>

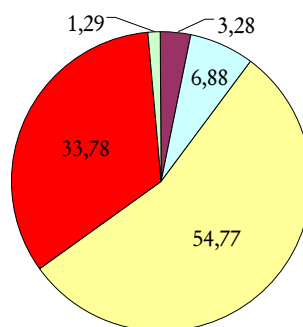


Tabela 56 - Assiduidade

Discriminação	M	F	Total	%
não respondeu	35	42	77	3,42
muito satisfatório	212	279	491	21,79
satisfatório	560	853	1413	62,72
insatisfatório	123	137	260	11,54
sem condição responder	4	8	12	0,53
Total	934	1319	2253	100,00

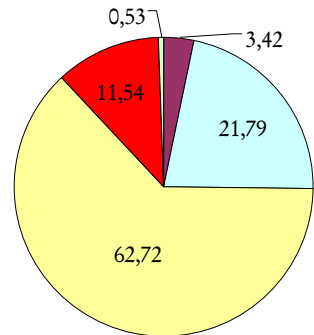


Tabela 57 - Pontualidade

Discriminação	M	F	Total	%
não respondeu	33	37	70	3,11
muito satisfatório	189	230	419	18,60
satisfatório	541	817	1358	60,28
insatisfatório	169	227	396	17,58
sem condição responder	2	8	10	0,44
Total	934	1319	2253	100,00

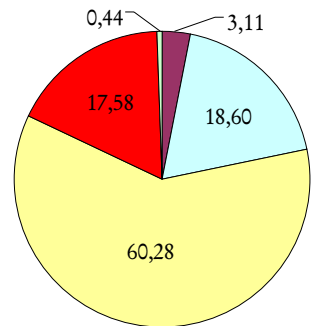
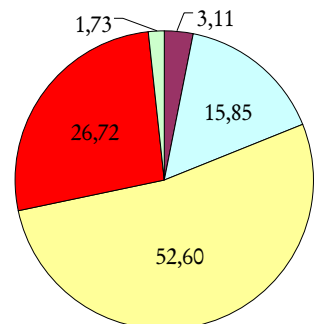


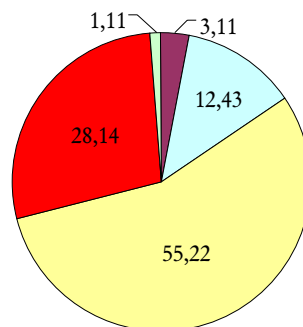
Tabela 58 - Atendimento Extra-Classe

Discriminação	M	F	Total	%
não respondeu	33	37	70	3,11
muito satisfatório	167	190	357	15,85
satisfatório	453	732	1185	52,60
insatisfatório	260	342	602	26,72
sem condição responder	21	18	39	1,73
Total	934	1319	2253	100,00



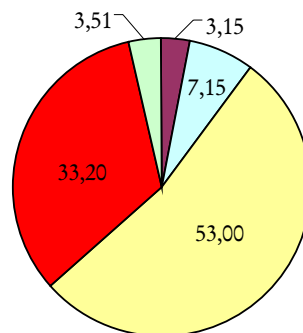
**Tabela 59 - Estímulo ao Aprendizado**

<b>Discriminação</b>	<b>M</b>	<b>F</b>	<b>Total</b>	<b>%</b>
não respondeu	33	37	70	3,11
muito satisfatório	125	155	280	12,43
satisfatório	488	756	1244	55,22
insatisfatório	275	359	634	28,14
sem condição responder	13	12	25	1,11
<b>Total</b>	<b>934</b>	<b>1319</b>	<b>2253</b>	<b>100,00</b>



**Tabela 60 - Adaptação do Método de Trabalho às Características da Turma**

<b>Discriminação</b>	<b>M</b>	<b>F</b>	<b>Total</b>	<b>%</b>
não respondeu	34	37	71	3,15
muito satisfatório	69	92	161	7,15
satisfatório	475	719	1194	53,00
insatisfatório	317	431	748	33,20
sem condição responder	39	40	79	3,51
<b>Total</b>	<b>934</b>	<b>1319</b>	<b>2253</b>	<b>100,00</b>





## VI - INFORMAÇÕES COMPLEMENTARES

Tabela 61 - Mantém contato com a UEL ou com alguma de suas Unidades

Discriminação	M	F	Total	%
não respondeu	38	49	87	3,86
sim	371	504	875	38,84
não	525	766	1291	57,30
<b>Total</b>	<b>934</b>	<b>1319</b>	<b>2253</b>	<b>100,00</b>

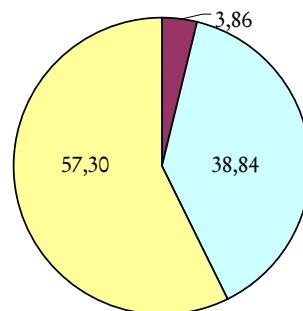
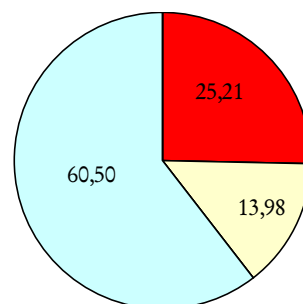


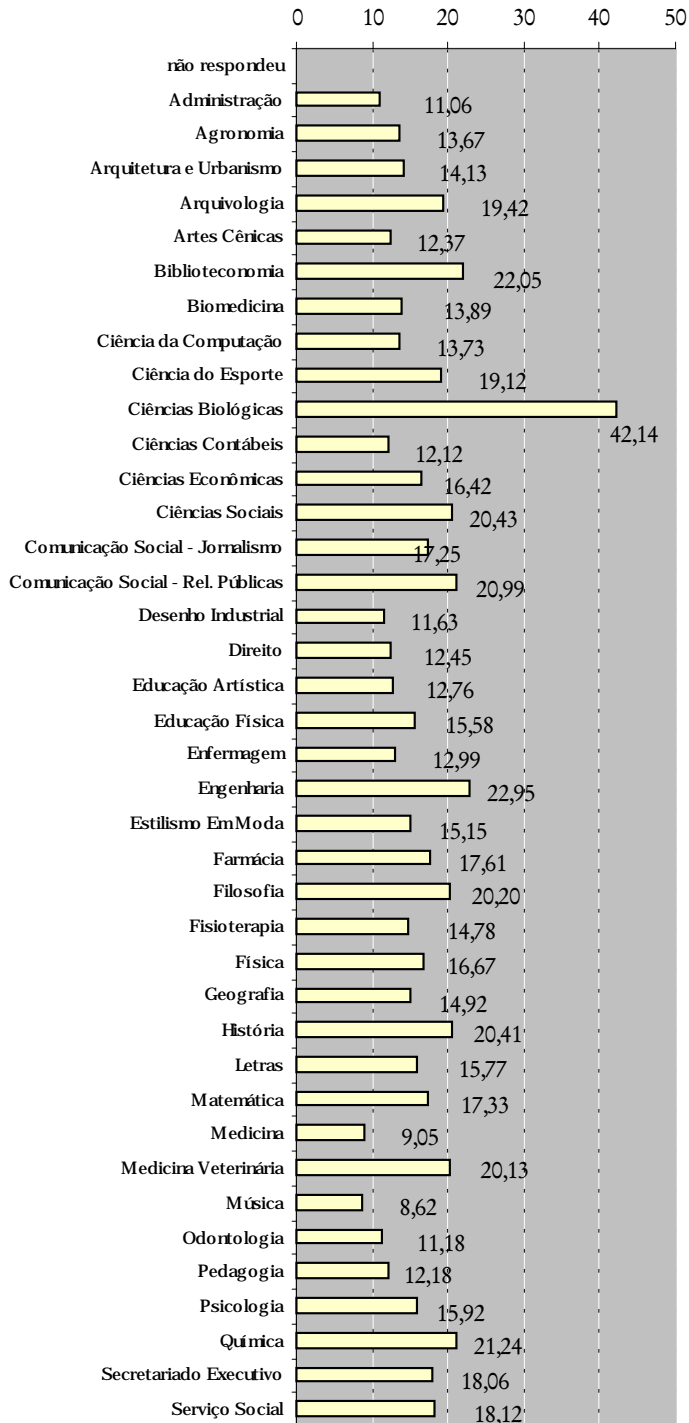
Tabela 62 - Cursos agrupados por área

Área/Cursos	Ex-alunos cadastrados no Portal	%
<b>Biológicas</b>		
Biomedicina, Ciência do Esporte, Ciências Biológicas, Enfermagem, Farmácia, Fisioterapia, Medicina, Medicina Veterinária, Odontologia, Psicologia	568	25,21
<b>Exatas</b>		
Agronomia, Arquitetura e Urbanismo, Ciência da Computação, Engenharia, Física, Matemática, Química	315	13,98
<b>Humanas</b>		
Administração, Arquivologia, Artes Cênicas, Biblioteconomia, Ciências Contábeis, Ciências Econômicas, Ciências Sociais, Comunicação Social, Comunicação Social - Jornalismo, Comunicação Social - Rel. Públicas, Desenho Industrial, Direito, Educação Artística, Educação Física, Estilismo Em Moda, Filosofia, Geografia, História, Letras, Música, Pedagogia, Secretariado Executivo, Serviço Social	1363	60,50
Não respondeu	7	0,31
<b>Total</b>	<b>2253</b>	<b>100,00</b>



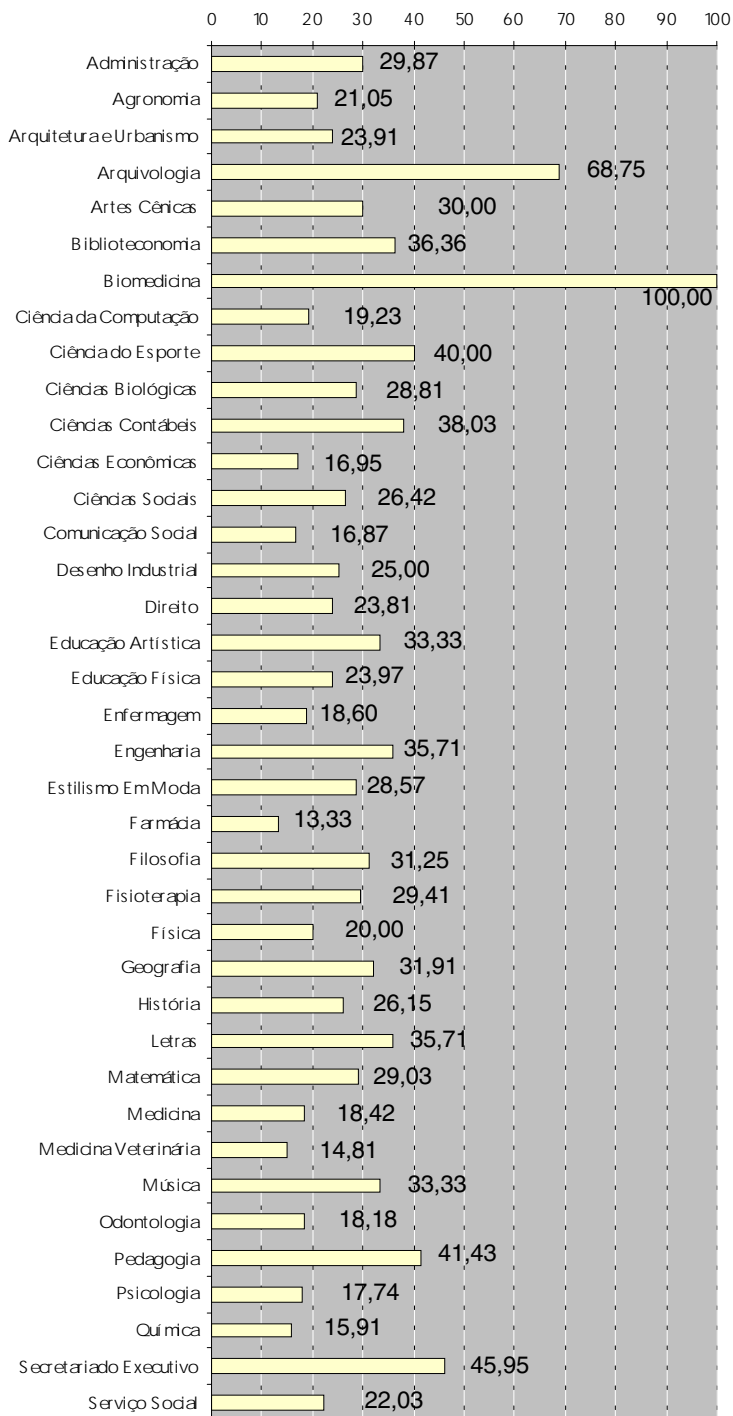
**Tabela 63 - Comparativo formados e cadastrados no Portal**

Cursos	FORMADOS						Total	Ex-alunos cadastrados no Portal	% Cadastrado e Total
	1998	1999	2000	2001	2002	2003			
não respondeu								7	
Administração	87	104	125	141	146	137	740	95	12,84
Agronomia	41	38	56	58	66	58	317	54	17,03
Arquitetura e Urbanismo	45	37	37	68	60	51	298	51	17,11
Arquivologia	0	0	0	14	24	33	71	20	28,17
Artes Cênicas	0	0	0	19	23	32	74	12	16,22
Biblioteconomia	22	18	12	32	44	27	155	43	27,74
Biomedicina	0	0	0	0	0	18	18	5	27,78
Ciência da Computação	38	20	37	26	28	33	182	28	15,38
Ciência do Esporte	0	0	0	0	15	26	41	13	31,71
Ciências Biológicas	18	40	35	68	49	48	258	134	51,94
Ciências Contábeis	57	73	75	99	106	109	519	83	15,99
Ciências Econômicas	72	36	65	71	82	80	406	77	18,97
Ciências Sociais	36	31	43	45	40	63	258	66	25,58
Comunicação Social - Jornalismo	36	37	36	30	41	35	215	44	20,47
Comunicação Social - Rel. Públicas	30	43	19	41	39	34	206	51	24,76
Desenho Industrial	0	0	12	16	18	18	64	10	15,63
Direito	184	208	207	253	268	248	1.368	200	14,62
Educação Artística	18	23	26	30	30	32	159	25	15,72
Educação Física	104	107	127	136	133	108	715	134	18,74
Enfermagem	44	43	62	56	63	58	326	50	15,34
Engenharia	44	30	30	41	45	60	250	67	26,80
Estilismo Em Moda	0	0	18	15	15	29	77	15	19,48
Farmácia	62	23	48	53	48	67	301	62	20,60
Filosofia	13	14	15	14	15	11	82	20	24,39
Fisioterapia	34	42	60	60	52	63	311	55	17,68
Física	20	17	16	5	30	18	106	21	19,81
Geografia	44	48	47	54	73	56	322	57	17,70
História	56	41	51	62	54	64	328	79	24,09
Letras	91	74	135	118	121	131	670	126	18,81
Matemática	20	24	22	52	28	46	192	39	20,31
Medicina	62	61	61	60	83	80	407	44	10,81
Medicina Veterinária	47	54	60	75	79	79	394	96	24,37
Música	23	12	19	14	15	18	101	10	9,90
Odontologia	40	39	42	47	57	56	281	38	13,52
Pedagogia	68	68	101	136	108	92	573	80	13,96
Psicologia	47	56	43	62	77	75	360	71	19,72
Química	17	28	28	29	47	48	197	55	27,92
Secretariado Executivo	27	29	33	36	32	35	192	41	21,35
Serviço Social	54	54	63	73	65	66	375	75	20,00
<b>Total</b>	<b>1601</b>	<b>1572</b>	<b>1866</b>	<b>2209</b>	<b>2319</b>	<b>2342</b>	<b>11.909</b>	<b>2.253</b>	<b>18,92</b>



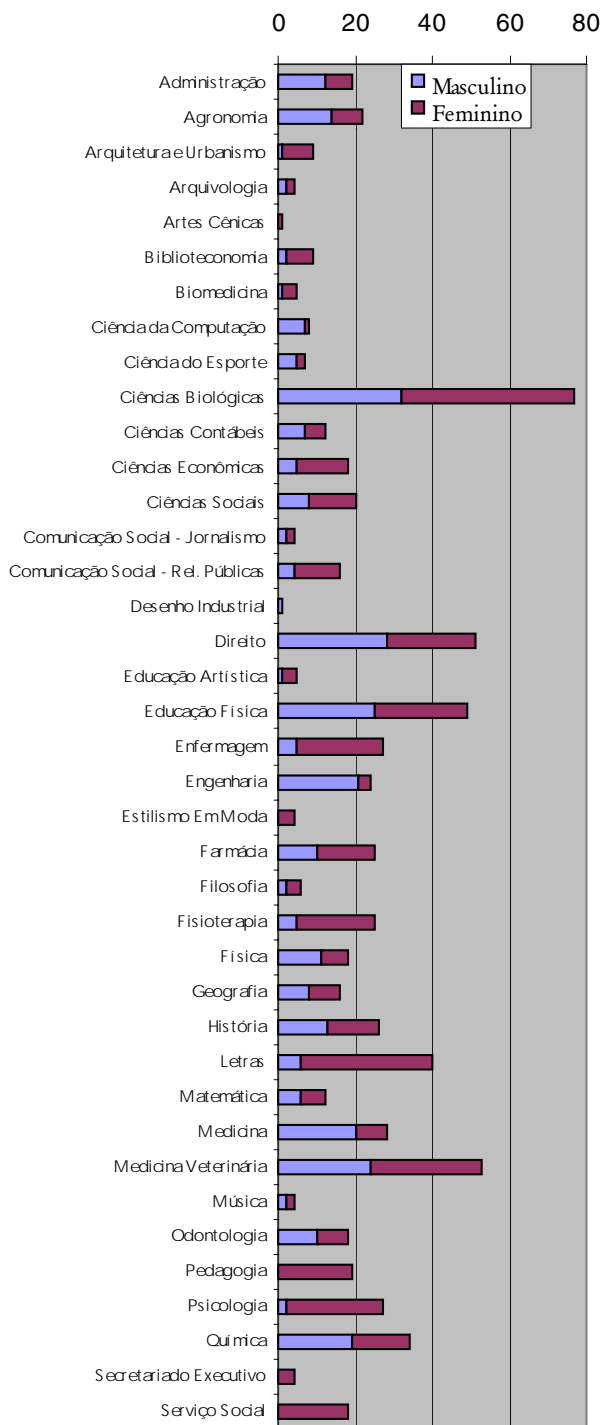
**Tabela 64 - Egressos que permaneceram residentes em Londrina**

Cursos	Residentes em Londrina	Total de Ex-alunos cadastrados que informaram endereço	%
Administração	23	77	29,87
Agronomia	8	38	21,05
Arquitetura e Urbanismo	11	46	23,91
Arquivologia	11	16	68,75
Artes Cênicas	3	10	30,00
Biblioteconomia	12	33	36,36
Biomedicina	2	2	100,00
Ciência da Computação	5	26	19,23
Ciência do Esporte	4	10	40,00
Ciências Biológicas	34	118	28,81
Ciências Contábeis	27	71	38,03
Ciências Econômicas	10	59	16,95
Ciências Sociais	14	53	26,42
Comunicação Social	14	83	16,87
Desenho Industrial	2	8	25,00
Direito	40	168	23,81
Educação Artística	7	21	33,33
Educação Física	29	121	23,97
Enfermagem	8	43	18,60
Engenharia	20	56	35,71
Estilismo Em Moda	4	14	28,57
Farmácia	6	45	13,33
Filosofia	5	16	31,25
Fisioterapia	15	51	29,41
Física	3	15	20,00
Geografia	15	47	31,91
História	17	65	26,15
Letras	40	112	35,71
Matemática	9	31	29,03
Medicina	7	38	18,42
Medicina Veterinária	12	81	14,81
Música	3	9	33,33
Odontologia	6	33	18,18
Pedagogia	29	70	41,43
Psicologia	11	62	17,74
Química	7	44	15,91
Secretariado Executivo	17	37	45,95
Serviço Social	13	59	22,03
<b>Total</b>	<b>503</b>	<b>1.888</b>	<b>26,64</b>



**Tabela 65 - Cursando Pós-Graduação**

Cursos	M	F
Administração	12	7
Agronomia	14	8
Arquitetura e Urbanismo	1	8
Arquivologia	2	2
Artes Cênicas	0	1
Biblioteconomia	2	7
Biomedicina	1	4
Ciência da Computação	7	1
Ciência do Esporte	5	2
Ciências Biológicas	32	45
Ciências Contábeis	7	5
Ciências Econômicas	5	13
Ciências Sociais	8	12
Comunicação Social - Jornalismo	2	2
Comunicação Social - Rel. Públicas	4	12
Desenho Industrial	1	0
Direito	28	23
Educação Artística	1	4
Educação Física	25	24
Enfermagem	5	22
Engenharia	21	3
Estilismo Em Moda	0	4
Farmácia	10	15
Filosofia	2	4
Fisioterapia	5	20
Física	11	7
Geografia	8	8
História	13	13
Letras	6	34
Matemática	6	6
Medicina	20	8
Medicina Veterinária	24	29
Música	2	2
Odontologia	10	8
Pedagogia	0	19
Psicologia	2	25
Química	19	15
Secretariado Executivo	0	4
Serviço Social	0	18
<b>Total</b>	<b>321</b>	<b>444</b>



## VII - ALGUNS DEPOIMENTOS DOS EGRESSOS

Espero que esse interesse da UEL em “afinar” o relacionamento com os seus ex-alunos tenha continuidade e renda bons frutos. No que se refere a minha pessoa, apesar das críticas que possam ser feitas, existe também elogios que devem ser contemplados.

EX-ALUNO  
FILOSOFIA

A UEL é muito bem conceituada, me orgulho de ter tido a oportunidade de me formar através desta instituição. Mas acredito que deve haver mais publicidade, divulgação nos demais estados, não para levar mais alunos, mas para que apenas conheçam a sua importância.

EX-ALUNO  
SECRETARIADO EXECUTIVO

Apesar de considerar que só obtive coisas positivas desta instituição, obtive alguma dificuldade na minha vida profissional por estar atuando em uma região completamente diferente do Paraná e também uma área que foi totalmente ignorada em minha formação.

EX-ALUNO  
AGRONOMIA

Fico feliz, em receber notícias da UEL. Como todo ex-aluno, sinto orgulho em dizer que me graduei nesta instituição. Apesar de algumas dificuldades enfrentadas na época, não tenho dúvidas de que recebi uma formação exemplar dos professores do curso.

EX-ALUNO  
COMUNICAÇÃO SOCIAL

Parabenizo a UEL como instituição e me orgulho de ter sido sua aluna. Atualmente estou casada e com filho, no entanto no final desse ano pretendo retornar ao mercado de trabalho e tenho a certeza de que tudo que aprendi nessa instituição valerá a pena.

EX-ALUNO  
CIÊNCIAS BIOLÓGICAS



A UEL é um momento mágico da cidade de Londrina e um patrimônio da Vida de todos os que tem a oportunidade de travar contato com ela. É nosso dever zelar para que o futuro não a esqueça.

EX-ALUNO  
AGRONOMIA

Excelente idéia !!!! Este canal é um exemplo da modernização da UEL. Meus parabéns pela iniciativa. Fico muito feliz em ver isto. Ainda mantenho vínculos com a UEL, neste momento como aluno especial, e estou muito feliz de voltar.

EX-ALUNO  
COMUNICAÇÃO SOCIAL

Quero parabenizar, os responsáveis pela Avaliação Institucional, pois esse questionário é de fundamental importância para melhoria no ensino. Isso significa que vocês realmente estão preocupados em melhorar os cursos. A UEL, tem tudo para ser a melhor Universidade.

EX-ALUNO  
PEDAGOGIA

Achei muito interessante este contato com os ex-alunos, pois sinto muita falta de tudo que vivi na UEL, parabenizo a todos que estão envolvidos neste projeto.

EX-ALUNO  
LETRAS

Gostaria de parabenizá-los por esta iniciativa que creio eu, seja muito louvável no que consiste esta forma de vínculo e contado com a qual vocês estão promovendo. e eu como muito dos meus colegas aplaudimos de pé.

EX-ALUNO  
GEOGRAFIA

Gostei muito dessa ideia, pois é uma forma de mantermos mesmo após terminado a graduação e a pós, uma interação e estarmos sempre em contato com essa instituição que nós formou.

EX-ALUNO  
CIÊNCIAS CONTÁBEIS

Achei muito interessante a atitude da universidade cadastrar ex-alunos e querer saber como estão indo em sua carreira. esses dados podem até servir de parâmetros e referências para a instituição, podem também servir de estímulos para os atuais alunos.

EX-ALUNO  
CIÊNCIAS SOCIAIS

Gostei muito de estudar nesta universidade que é muito conceituada. no local onde trabalho dá para perceber claramente a diferença de estudantes que formam-se na UEL dos que se formam em outras faculdades, nós saímos muito melhor preparados.

EX-ALUNO  
ENFERMAGEM

Apesar dos problemas que tivemos por sermos a primeira turma de desenho industrial da UEL, acredito que o curso foi bom e eu me sinto muito feliz e honrada por ter estudado nesta instituição.

EX-ALUNO  
DESENHO INDUSTRIAL

Acredito que a formação que recebi na UEL me proporcionou condições de estar há onze anos à frente da vigilância sanitária do município, e me sentir preparado em todos os sentidos. eu sei que devo minha qualificação à UEL.

EX-ALUNO  
MEDICINA VETERINÁRIA

Sinto-me orgulhosa em dizer que fiz um curso de graduação na Universidade Estadual de Londrina. cada vez mais ela está ocupando seu espaço.

EX-ALUNO  
HISTÓRIA

Incentivar o estágio voluntário, a participação em eventos da área, congressos, seminários, palestras, tudo que de alguma forma evidencie a prática das atividades.

EX-ALUNO  
ESTILISMO EM MODA

O curso no geral foi muito bom e importante para minha formação profissional destaque para alguns cursos e profissionais que carrego como exemplo para toda minha vida, e que isso pode fazer uma grande diferença no futuro, graças ao desempenho e dedicação.

EX-ALUNO  
MEDICINA

Apenas que a UEL deveria ser um pouco mais autoconfiante. Essa universidade se encontra a nível de ensino nacional com excelência e faz muito pouca divulgação da excelente instituição que é.

EX-ALUNO  
QUÍMICA

A UEL tem mudado muito nos últimos tempos, num sentido positivo, mas ainda há muito a ser feito. Deixando de lado os aspectos físico-estruturais, dependentes de recursos não-repassados, a estrutura administrativo-organizacional precisa ser democratizada.

EX-ALUNO  
DIREITO

Maravilhosa, sou apaixonada pelo meu curso, pela minha profissão e sou uma grande divulgadora da UEL, só tenho boas referências, é uma das melhores do Brasil e a indico para amigos e parentes até de outros Estados.

EX-ALUNO  
SERVIÇO SOCIAL

Não tenho críticas. Sei que existem falhas na UEL como em toda Universidade, mas notei que essas falhas estão sendo corrigidas com o passar dos anos.

EX-ALUNO  
ODONTOLOGIA

Uma instituição muito honrosa, digna e conceituada.

EX-ALUNO  
QUÍMICA

Apesar de saber das carências e deficiências do sistema público de ensino a UEL é uma boa universidade, mas sua gestão deveria privilegiar mais à pesquisa e à interação com a comunidade.

EX-ALUNO  
ARQUITETURA E URBANISMO

A Universidade Estadual de Londrina é uma excelente universidade, existem algumas falhas, é preciso que se façam ajustes, que se reveja algumas coisas em alguns cursos, mas isto é uma construção constante e acredito que a instituição está preocupada...

EX-ALUNO  
EDUCAÇÃO FÍSICA

Primeiro elogio, é 10. A seguir, louvo o ato do momento- a reaproximação e, acho que jamais deveria deixar escapar o seu foco, que é a formação de uma sociedade mais justa, mais crítica, mais participativa e interativa....

EX-ALUNO  
DIREITO

A UEL na minha época era demais...considero minha formação acadêmica ótima...agradeço aos professores e funcionários pela formação que proporcionaram a mim e a meus colegas de turma, só sinto saudades...

EX-ALUNO  
QUÍMICA

Como todo ensino publico caminha de maneira dificil, com muita dificuldade mas admiro a UEL pela grande importância que tem não só para Londrina e região mas tambem para todo o Paraná e interior de São Paulo e claro em menor escala para todo o brasil.

EX-ALUNO  
ADMINISTRAÇÃO

Parabéns pela iniciativa e oportunidade aos egressos obrigada.

EX-ALUNO  
BIBLIOTECONOMIA

Parabéns pela tentativa de melhorar todo o sistema, mas de fato está muito ultrapassado. Um dos grandes problemas é que os alunos só percebem esta falta de qualidade, quando estão no último ano. Acho que este grupo deveria ser melhor analisado.

EX-ALUNO  
CIÊNCIA DO ESPORTE

Gostaria que fosse mantido um campo de diálogo entre a universidade e seus ex-alunos, como é o caso do presente projeto, bem como entre os ex-alunos, independentemente de área, a fim de que se realize a troca de experiências. Parabéns pela iniciativa.

EX-ALUNO  
CIÊNCIAS ECONÔMICAS

Quero parabenizá-los pela iniciativa desse cadastro de ex-alunos, pois quer queiramos ou não, a instituição onde iniciamos nossos estudos fica sendo sempre aquela na qual mais confiamos, e será muito importante esse contato, essa atenção. Obrigada.

EX-ALUNO  
EDUCAÇÃO ARTÍSTICA - 1º GRAU

Achei ótimo este tipo de acompanhamento dos alunos. Minha principal sugestão é a de refletir sobre o verdadeiro papel de uma universidade, enquanto instituição humana. Sugiro o trabalho do Filósofo Josef Pieper - Abertura para o Todo...

EX-ALUNO  
ENGENHARIA

Fiquei muito feliz ao entrar no site e ver que como ex-aluno poderia contribuir com os caminhos desta maravilhosa instituição que me deixa muito feliz por fazer parte da tua história.

EX-ALUNO  
FARMÁCIA

Estou cursando doutorado em física na Italia, na Sissa, que é um centro de excelência em física, com bolsa da capes, devido a boa formação adquirida na graduação e mestrado na UEL.

EX-ALUNO  
FÍSICA

A UEL foi sem dúvida uma excelente escolha acadêmica. Mesmo com falhas, me proporcionou uma boa formação profissional.

EX-ALUNO  
FISIOTERAPIA

Acho muito importante essa iniciativa de saber nossa opinião, com certeza tive uma ótima formação, mas que poderia ser melhor. É difícil sintetizar os 5 anos de faculdade e mais 3 de formada em poucas linhas....

EX-ALUNO  
PSICOLOGIA

Que a UEL é uma universidade de excelência.

EX-ALUNO  
ARQUIVOLOGIA

A UEL é uma boa instituição e acredito que através desta pesquisa com ex-alunos tende a melhorar cada vez mais, pois assim poderá dar maior atenção a cursos que começaram recentemente como é o caso das Artes Cênicas.

EX-ALUNO  
ARTES CÊNICAS

Uma critica construtiva, sendo ex-aluna e atualmente trabalhando, numa renomada universidade como a unifesp, considero a UEL uma das melhores universidades do Brasil....

EX-ALUNO  
BIOMEDICINA

Tenho muito orgulho de dizer que me formei na UEL, que é uma universidade que está em constante progresso apesar de greves, etc e tal...Esta iniciativa de resgatar os ex-alunos é ótima, fiquei muito feliz em saber que estou novamente em contato....

EX-ALUNO  
MATEMÁTICA

Talvez no futuro seja necessário criar, um curso de engenharia da computação, mesclando materias de engenharia eletrica com a computação. Uma tendência atual no mundo inteiro.

EX-ALUNO  
CIÊNCIA DA COMPUTAÇÃO

Apesar das deficiências que possui o curso, existe a preocupação e o empenho dos professores em buscar soluções para que os alunos possam ter uma formação com a máxima qualidade possível...

EX-ALUNO  
MÚSICA





## VIII - CONSIDERAÇÕES PARA AUTO-AVALIAÇÃO

As considerações que seguem têm a intenção, apenas, de destacar alguns dados que nos parecem relevantes para a auto-avaliação institucional.

Com esse propósito, registra-se uma significativa participação de egressos respondentes em todos os cursos, alcançando a média de 15,60% de cadastrados no Portal do Egresso. Em alguns cursos, a participação foi superior a 20%, o que torna possível considerar com mais segurança as avaliações dos ex-alunos.

Das informações obtidas, é significativo o fato de 15,85%, apenas, sentirem-se inseguros para atuar profissionalmente, o que contrasta com 42,79% daqueles que se sentem preparados para assumir responsabilidades profissionais.

Também é significativo que apenas 6,70% estão insatisfeitos com a atividade profissional, uma taxa baixa, considerando-se o fato de que muitos alunos, ainda muito jovens, ingressam nos cursos a partir de avaliações apressadas, em regra, focadas no custo-benefício do curso a ser desenvolvido. É importante o registro de 81,58% dos egressos que revelaram não ter dificuldades em acompanhar as transformações tecnológicas, e 58,06% que participam regularmente de congressos científicos.

Dado muito significativo é o de 52,29% referente a egressos que encontraram dificuldades em ingressar no mercado de trabalho, indicando a falta de experiência e a alta concorrência como os principais motivos desta dificuldade. O que nos permite indagar sobre a possibilidade de alterar o programa curricular para incluir uma carga maior de atividades extra-sala de aula, como eventos, pesquisas, e estágios, por exemplo.

Quanto à organização curricular, 64,05% a consideram satisfatória contra 25,65% que a consideram insatisfatória. Chama a atenção o fato de que 52,69% dos

respondentes acharem que a oferta de disciplinas optativas e especiais é insatisfatória. Da mesma forma é alta a taxa 50,11% que consideram o currículo para as licenciaturas pouco adequado à realidade dos alunos. Dados esses muito importantes para a reavaliação dos programas curriculares.

Quanto ao acervo bibliográfico, para o alto número de egressos, 57,88%, que o consideraram insatisfatório, há uma ressalva importante que diz respeito ao fato dos respondentes serem egressos formados até 2003, o que não registra o acervo comprado nos anos subsequentes. Não obstante, trata-se de um dado importante a ser levado em conta para o desenvolvimento de políticas para o setor.

Quanto à avaliação dos docentes, as taxas são relativamente positivas para todas as questões propostas, mas merecem destaque o fato de 26,72% considerarem insatisfatório o atendimento extra-sala de aula, como também o de 28,14% indicarem não se sentir estimulados pelo docente para o aprendizado.

Os dados sobre cursos de pós-graduação são importantes como indicadores sobre deficiências dos cursos ou para a proposição de cursos de *lato* e de *stricto sensu*.

Por último, cabe registrar que são estimulantes as avaliações que os ex-alunos fazem da instituição e de seus cursos.

Prof. Ricardo de Jesus Silveira  
Diretor de Avaliação de Acompanhamento Institucional

## **XIX - QUESTIONÁRIO DO CADASTRO**

### Questionário do Egresso

#### **I. Informações Pessoais**

Nome:

Endereço-eletrônico:

#### **1.1. Endereço Residencial:**

R., Av., Tv. N.º Compl.

Bairro: CEP: -

Cidade: Estado:

Telefone: Celular:

#### **1.2. Endereço Comercial:**

R., Av., Tv. N.º Compl.

Bairro: CEP: -

Cidade: Estado:

Telefone: Celular:

#### **1.3. Endereço Postal: Endereço Residencial Endereço Comercial**

(Caso opte por outro endereço para envio de correspondências, preencha o campo abaixo)

R., Av., Tv. N.º Compl.

Bairro: CEP: -

Cidade: Estado:

Telefone: Celular:

#### **1.4. Estado Civil:**

Solteiro

Casado

Separado judicialmente

Outro

#### **1.5. Sexo:**

Masculino Feminino

## II. Informações Acadêmicas

### 2.1. Curso/Habilitação/Turno concluído/a na UEL:

### 2.2. Ano de conclusão do Curso na UEL:

Ano de conclusão:

### 2.3. Ao concluir o curso de graduação na UEL, com os conhecimentos adquiridos, como você se sentia?

Seguro para atuar sozinho

Seguro para atuar supervisionado

Inseguro

### 2.4. Formação de graduação adicional:

#### a) Fez outro curso de graduação?

Sim Não

#### b) Se sim, qual, quando e onde o concluiu? (Caso tenha realizado mais de um curso, considerar o último)

Na UEL Fora da UEL

Curso: Ano de conclusão:

### 2.5. Formação de pós-graduação:

#### a) Tem curso de pós-graduação concluído?

Sim Não

#### b) Se sim, em que nível? (Caso tenha realizado mais de um curso, considerar o último)

- Área: Sub-área:

#### c) Atualmente, está cursando pós-graduação?

Sim Não

#### d) Se sim, em que nível?

- Área: Sub-área:

### 2.6. Por que a opção da pós-graduação? (Assinalar com “X” mais de uma alternativa, caso julgue necessário)

- a) Seguir carreira acadêmica/pesquisa
- b) Aprimorar os conhecimentos
- c) Exigência do mercado de trabalho
- d) Opção financeira imediata
- e) Outra. Especificar

### **III. Informações Profissionais**

#### **3.1. Atuação profissional: (As questões 3.1 a 3.10 referem-se à formação na graduação)**

- a) Atua profissionalmente na sua área de formação?  
Sim Não
- b) Se sim, onde?
- c) Qual cargo ou função?
- d) Qual o grau de satisfação com a atividade profissional? Muito satisfeito  
Satisfeito Satisfação média Insatisfeito
- e) Se não, por quê?

#### **3.2. Teve dificuldades em acompanhar as transformações e/ou inovações tecnológicas da sua área de formação?**

Sim Não

#### **3.3. Mercado de trabalho:**

- a) Enfrentou dificuldades na contratação e/ou execução da profissão no mercado de trabalho?  
Sim Não
- b) Se sim, qual(is) dificuldade(s) encontrou? (Assinalar com “X” mais de uma alternativa, caso julgue necessário)  
Falta de experiência  
Forte concorrência para obter emprego  
Falta de domínio de uma língua estrangeira  
Outra. Qual?

#### **3.4. Renda:**

- a) A profissão é a única fonte de renda?

Sim Não

b) Se não, qual a outra fonte de renda?

**3.5. Faixa salarial mensal bruta (em reais).**

R\$ ,00.

**3.6. Participa de congressos científicos?**

Sim Não

**3.7. Com qual frequência participa de congressos científicos?**

Mais de um a cada seis meses

Um a cada seis meses

Um por ano

Um a cada dois anos

Com intervalos acima de 2 anos

**3.8. Lê com frequência revistas científicas?**

Pouco

Regularmente

Muito

**3.9. Você assina periódicos científicos?**

Sim Não

**3.10. Vínculo com a UEL:**

a) No decorrer da vida profissional tem utilizado alguma estrutura da UEL para o desenvolvimento de sua formação profissional?

Sim Não

b) Se sim, qual?

**IV. Informações (Avaliação) sobre o curso realizado**

**4.1. Quanto ao processo de ensino-aprendizagem.** (Assinalar todas as alternativas)

- a) Organização do currículo (distribuição da grade curricular)
- b) Oferta de disciplinas optativas ou especiais
- c) Número de alunos por turma em disciplinas obrigatórias
- d) Relação entre aulas teóricas e práticas
- e) Relação professor/aluno (sentido numérico)
- f) Relação aluno/pessoal administrativo (sentido numérico)
- g) Relação aluno/técnicos de laboratórios (sentido numérico)
- h) Bibliografia indicada
- i) Acervo bibliográfico disponível
- j) Método de avaliação
- k) Condições materiais das aulas práticas
- l) Trabalhos ou relatórios baseados em pesquisas
- m) Atividades relacionadas à extensão
- n) Planejamento e execução de projetos em equipe
- o) Apoio a participação em eventos

**4.2. Quanto às atividades práticas de campo/estágio.** (Assinalar todas as alternativas)

- a) Relação professor/aluno (sentido numérico)
- b) Campos de estágio
- c) Estratégia de supervisão
- d) Aprendizado proporcionado
- e) Tempo e duração
- f) Método de avaliação

**4.3. Quanto ao corpo docente.** (Assinalar todas as alternativas)

- a) Domínio dos conteúdos das disciplinas
- b) Recurso didático-pedagógico
- c) Assiduidade
- d) Pontualidade
- e) Atendimento extra-classe
- f) Estímulo ao aprendizado
- g) Adaptação do método de trabalho às características da turma

**4.4. Que tipo de atividade acadêmica complementar participou durante a realização do seu curso?** (Assinalar com “X” mais de uma alternativa, caso julgue necessário)

- a) Monitoria acadêmica
- b) Projetos de ensino
- c) Projetos de pesquisa
- d) Projetos de extensão
- e) Disciplinas especiais
- f) Cursos de extensão
- g) Eventos
- h) Estágios voluntários
- i) Disciplinas eletivas
- j) Outra. Qual?

**4.5. Como a atividade acadêmica complementar influenciou na sua profissão?**

**4.6. Duração do curso:**

a) Em relação à duração do curso, acha que o tempo foi suficiente?

Sim Não

b) Se não, qual a sua sugestão, aumentar ou diminuir?

**4.7. Privilégio de áreas no curso:**

a) Analisando o conjunto de disciplinas do seu curso, é possível detectar **áreas mais privilegiadas**, ou seja, áreas para as quais o curso dispensa mais atenção: qualificação docente, carga horária, eventos, atividades complementares e outros?

Sim Não

b) Se sim, qual(is)?

c) Ainda em caso afirmativo, qual(is) a(s) consequência(s) da existência desse maior privilégio para sua atuação profissional?

d) Assim como a questão 4.7.a, é possível detectar **áreas menos privilegiadas**?

Sim Não

e) Se sim, qual(is)?



f) Ainda em caso afirmativo, qual(is) a(s) consequência(s) da existência desse menor privilégio para sua atuação profissional?

**4.8. Disciplinas básicas:**

a) As disciplinas básicas tiveram um papel relevante no desenvolvimento da sua formação profissional?

Sim Não

b) Se sim, qual(is)?

**4.9. Os conhecimentos adquiridos durante o curso foram importantes para a formação profissional de que modo?**

Muito satisfatório

Satisfatório

Insatisfatório

Sem condição para responder

**4.10. Como você considera o currículo do seu curso em relação à sua formação para atuação no ensino (atuar como professor)?**

Adequado à realidade dos alunos

Pouco adequado à realidade dos alunos

Totalmente fora da realidade dos alunos

**4.11. Faça algumas sugestões para a melhoria da formação do profissional de sua área.**

**V. Informações Adicionais**

**5.1. Contato com a UEL:**

a) Mantém contato com a UEL ou, em particular, com alguma de suas unidades?

Sim Não

b) Se sim, qual(is) unidade(s)?

**5.2. Você indicaria um curso da UEL para algum(a) amigo(a)?**

Sim Não

