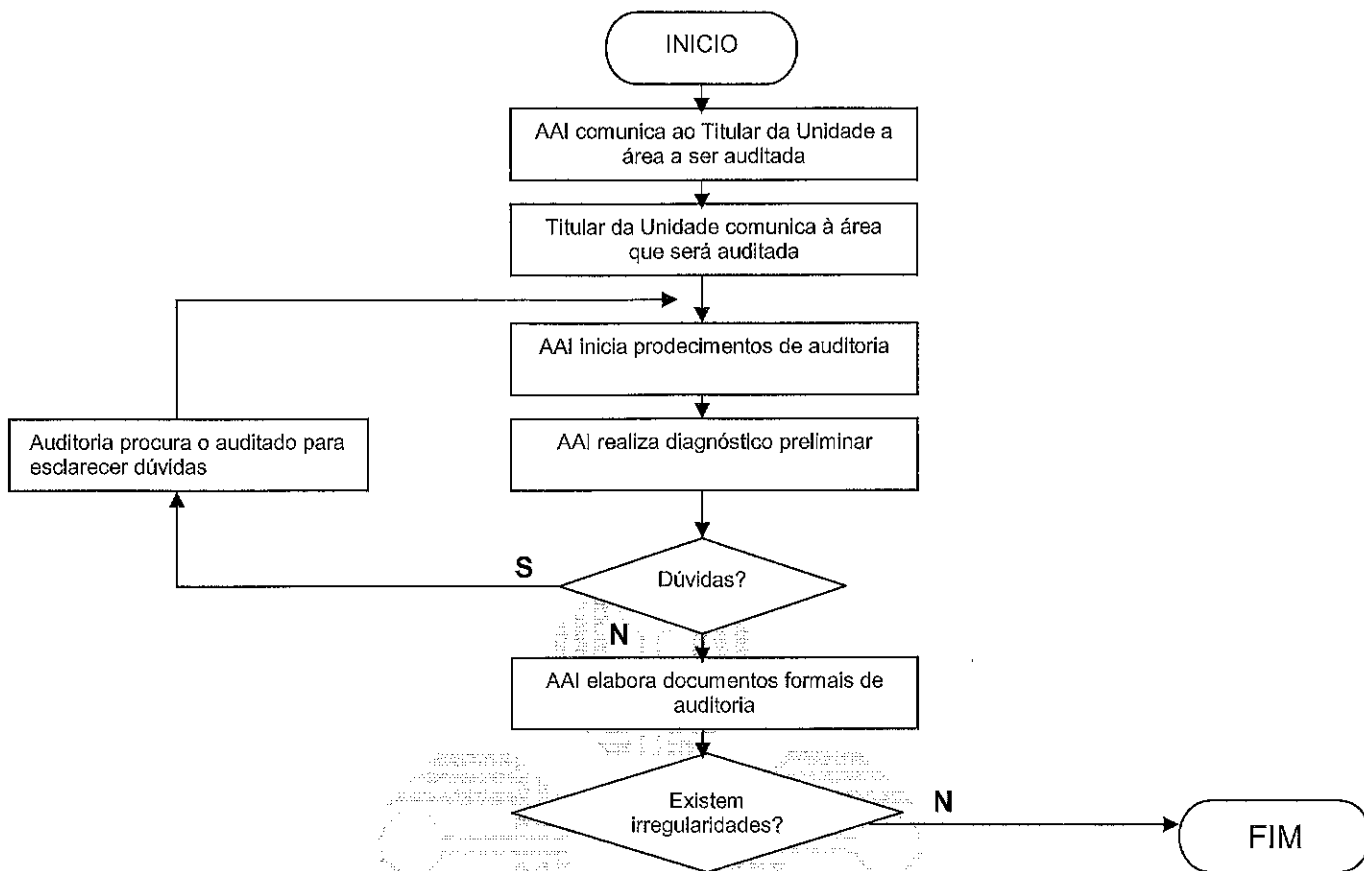
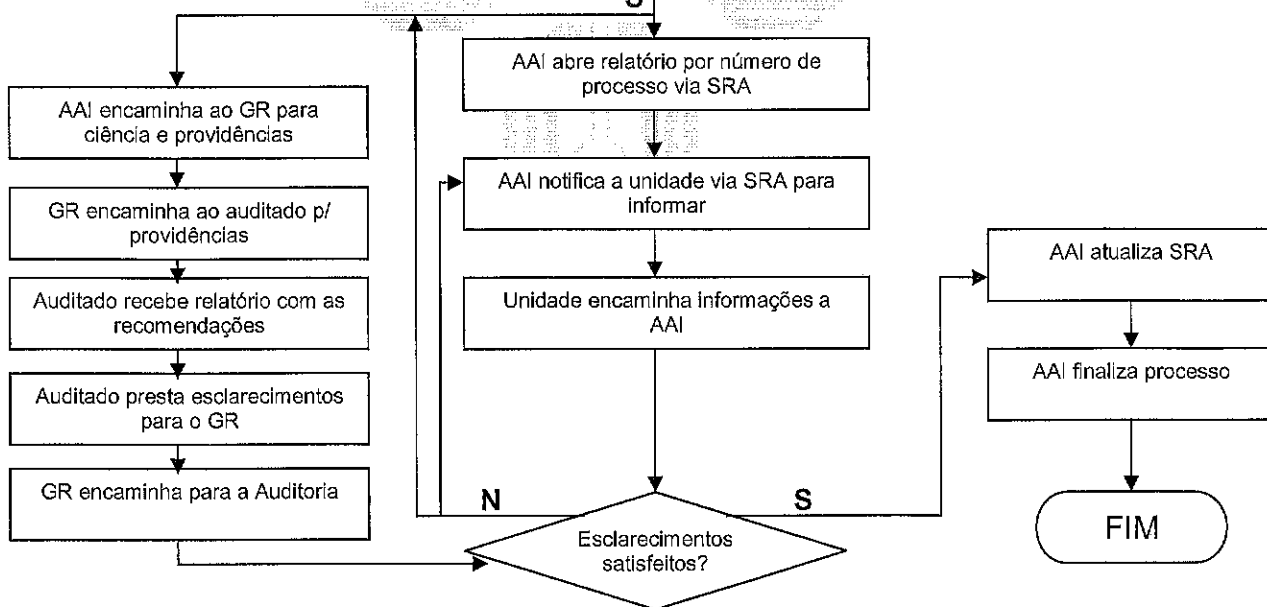


ASSESSORIA DE AUDITORIA INTERNA
Fluxo de Trabalho de Auditoria

EXECUÇÃO DE AUDITORIA



FOLLOW-UP MONITORAMENTO



AAI=Assessoria de Auditoria Interna
 GR=Gabinete do Reitor
 SRA=Sistema de Recomendações Administrativas e Financeiras – via Sistema UEL