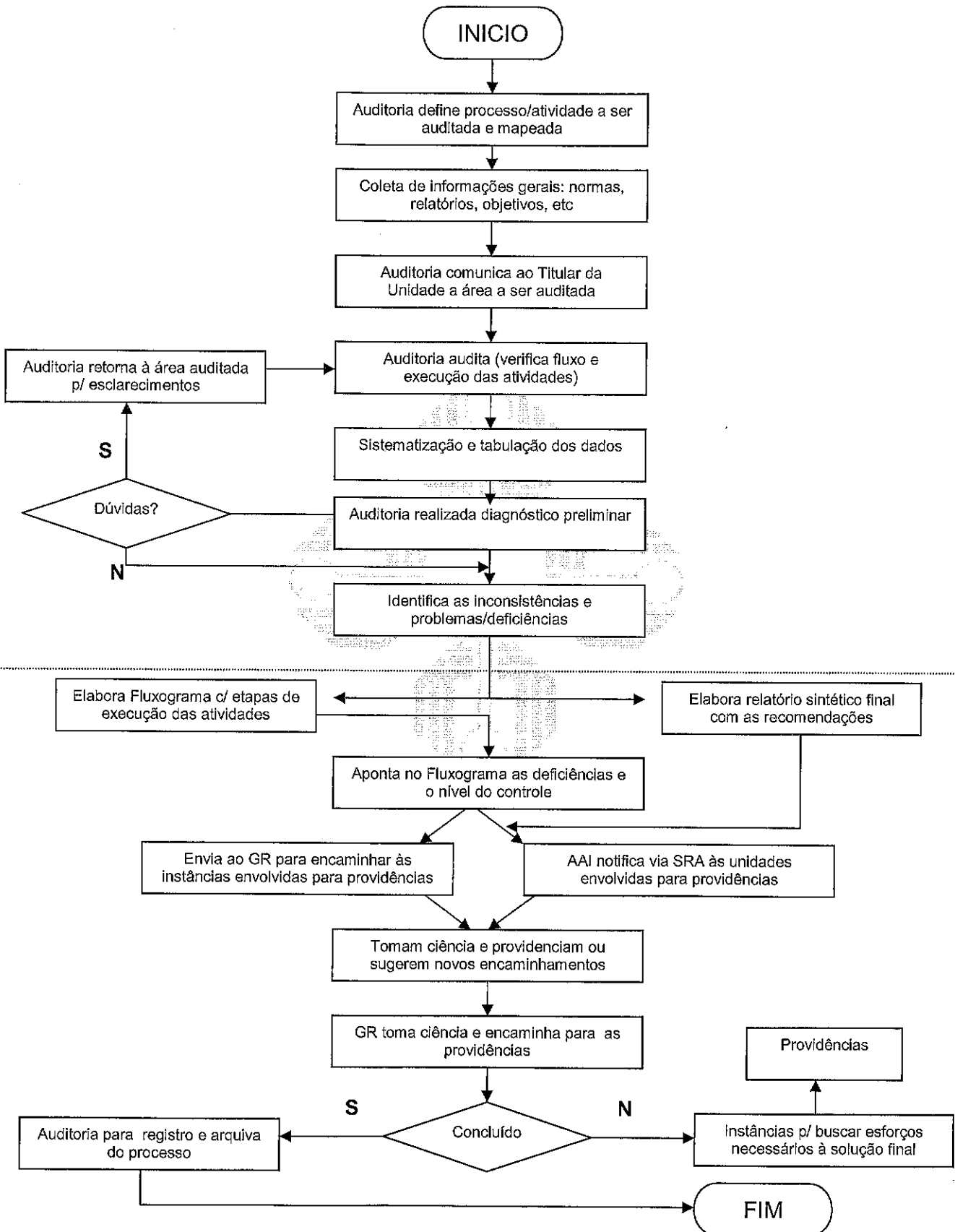




ASSESSORIA DE AUDITORIA INTERNA Fluxo de mapeamento de processo de trabalho auditado

EXECUÇÃO DE AUDITORIA



FOLLOW-UP
MONITORAMENTO

AAI=Assessoria de Auditoria Interna
GR=Gabinete do Reitor
SRA=Sistema de Recomendações Administrativas e Financeiras – via Sistema UEL